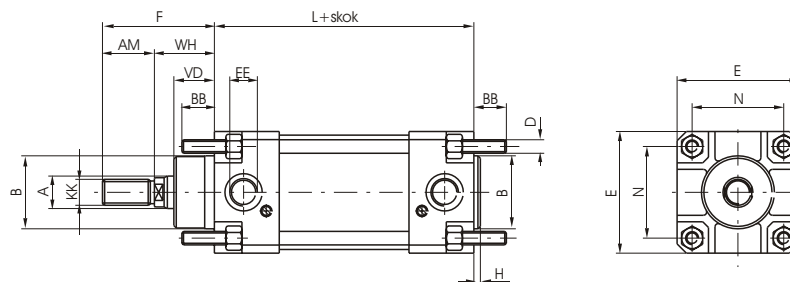


Wersja podstawowa

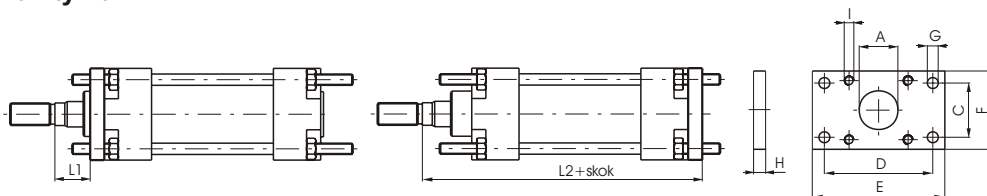


Kod zamówieniowy

1305.250.skok.01A (ISO)
tłok bez magnesu, tuleja aluminiowa
1308.250.skok.01A (ISO)
tłok magnetyczny, tuleja aluminiowa
wersja z uszczelnieniami z VITON'u:
-do kodu należy dodać literę "V"

$\varnothing A$	AM	$\varnothing B$	BB	D	E	EE	F	H	KK	L	N	P	VD	WH
50	84	90	50	M20	270	G1"	189	4	M4x2	200	220	54	65	105

Flansze mocujące : przednia i tylna

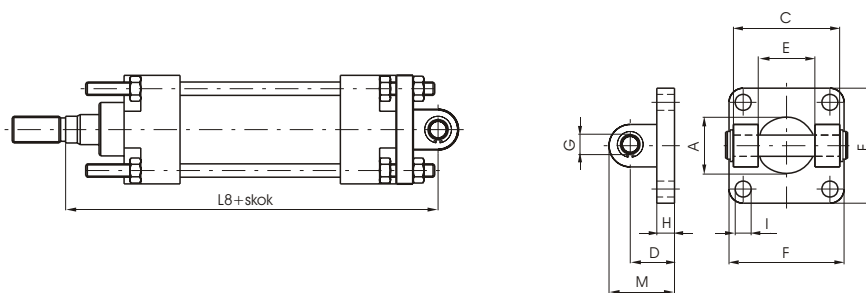


Kod zamówieniowy

1305.250.03F przednia
1305.250.04F tylna

A (H11)	C(JS14)	D(JS14)	E	F	G (JS14)	H (JS14)	I	L1	L2	Waga g
90	165	330	380	270	26	25	M20	80	330	1.825

Kołnierz tylny, żeński, ze sworzniem

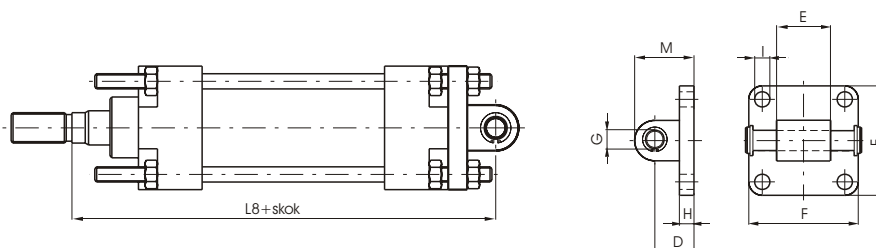


Kod zamówieniowy

1305.250.09F

A	C(H14)	D(± 0.2)	E(H14)	F	G (H9)	H	I	M	L8	Waga g
90	200	46	110	270	40	25	22	112	351	7.800

Kołnierz tylny, męski, ze sworzniem

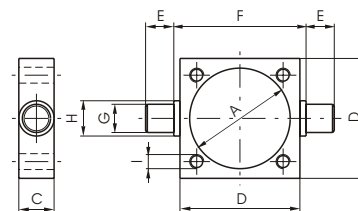
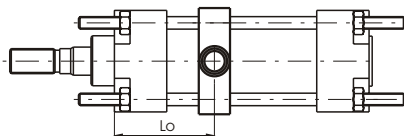


Kod zamówieniowy

1305.250.09/1F

D(± 0.2)	E(H14)	F	G (H9)	H	I	M	L8	Waga g
46	110	270	40	25	22	112	351	8.300

Obejma wahlowa

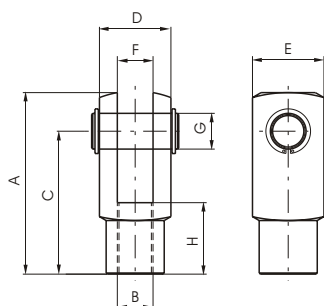


Kod zamówieniowy

1305.250.12F

A	C	D	E(h14)	F(h14)	G (E2)	H	I	Lo min	Lo max	Waga g
267	50	296	40	320	40	60	M20	83	117	1.300

Widelki z trzpieniem

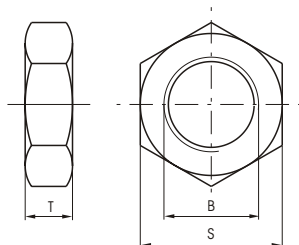


Kod zamówieniowy

1302.250.13F

A	B(H6)	C	D	E	F(B12)	G(H9)	H	Waga g
188	M42X2	144	70	70	35	35	72	3.700

Nakrętka kontruująca tłoczisko



Kod zamówieniowy

1302.250.18F

B	S	T	Waga g
M42x2	65	21	260