

Zawory elektromagnetyczne serii 300 (elektropiloty)

Zawory miniaturowe o szerokości 10 mm

Zawory miniaturowe o szerokości 15 mm

Zawory miniaturowe o szerokości 22 mm

Zawory miniaturowe o szerokości 22 mm
- montaż szeregowy

Zawory miniaturowe o szerokości 22 mm
- bistabilne

Zawory miniaturowe o szerokości 30 mm
(standard CNOMO)


Zawory o szerokości 32 mm

Wstęp

Zawory elektromagnetyczne sterowane bezpośrednio sprzęgają elektronikę z pneumatyką. Sterowane sygnałem elektrycznym pozwalają na wyjściu otrzymać sygnał pneumatyczny mogący być wykorzystany przez mniejsze elementy wykonawcze (małe siłowniki). Najczęstszym zastosowaniem zaworów elektromagnetycznych serii 300 jest sterowanie większymi rozdzielaczami pneumatycznymi.

Firma PNEUMAX oferuje szeroką gamę zaworów elektromagnetycznych (pilotów) dla szeregu zastosowań. Od miniaturowych zaworów 2/2 i 3/2 normalnie zamkniętych lub otwartych do zaworów 32 mm przystosowanych do sterowania większych zaworów.

Należy zauważyć, że zawory elektromagnetyczne (piloty) można stosować do bezpośredniego sterowania mniejszymi odbiornikami (np. siłownikiem ze sprężyną) poprzez dopasowanie odpowiedniej bazy (indywidualnej lub grupowej, z przyłączami pod wąż 4mm, gwint M5 lub G 1/8)

Zawory elektromagnetyczne występują również w wersjach z homologacją ważną w USA i Kanadzie.
 (w razie takiej potrzeby prosimy o skierowanie zapytania do firmy **Rectus Polska**).

Obsługa i użytkowanie

Specjalna obsługa nie jest wymagana, dlatego nie podano listy części zamiennych.

Złożona konstrukcja zaworów i ich niski koszt, wysokie koszty robocizny czynią naprawę ekonomicznie nieopłacalną. Bardziej opłacalna jest wymiana kompletnego zaworu.

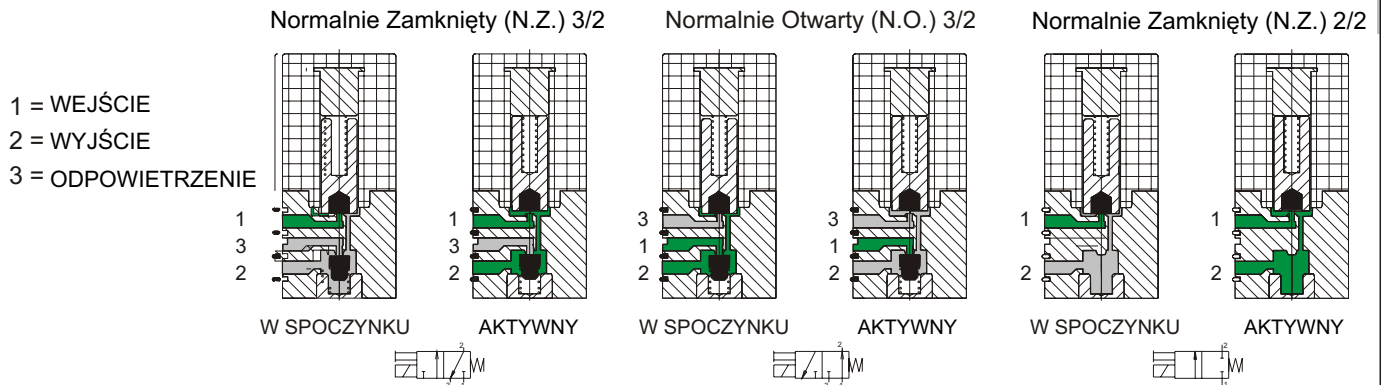
Dla właściwego smarowania należy używać tylko olei hydraulicznych klasy H np. Castrol typu MAGNA GC 32.

Opis

Małe rozmiary, możliwość montażu pojedynczego lub grupowego również w wąskich miejscach, szybkie i o dużym przepływie pozwalają na szerokie zastosowanie, także z innymi mediami.

Wersje 3/2 N.C. i N.O., 2/2 N.C. zasilane 12 lub 24 VDC.

Schemat działania



Budowa:

Część elektryczna :

Miniaturowa cewka wykonana z drutu nawojowego o średnicy zależnej od napięcia, w klasie izolacji F. Wszystkie elementy są zabezpieczone przeciw korozji.

Połączenie elektryczne realizowane poprzez wtyczkę lub poprzez przewody.

Część mechaniczna :

Rdzeń cewki wykonany ze stali AISI 430F, sprężyny ze stali AISI 302, uszczelnienia z gumy NBR, korpus z tworzywa.

Zawory miniaturowe są stosowane razem z bazami indywidualnymi lub wielozaworowymi

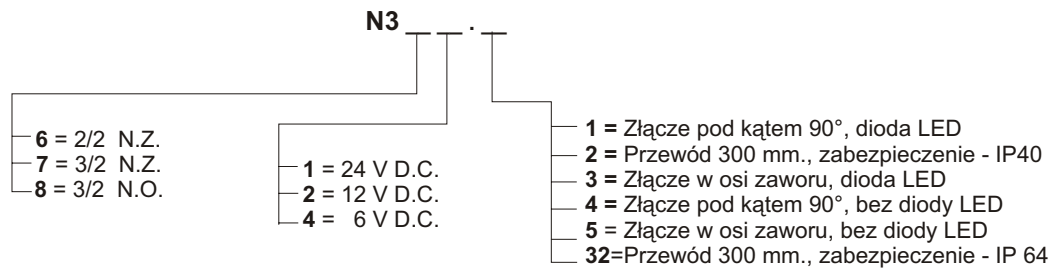
(praca bezpośrednia - np. sterowanie małymi siłownikami)

lub bezpośrednio: na zaworach i rozdzielaczach pneumatycznych (jako elektropiloty).

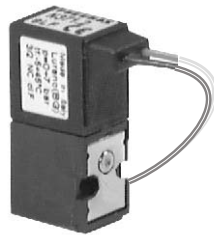
Dane techniczne:

Pneumatyka:	Ciśnienie robocze :	0 - 7 bar
	Średnica nominalna:	0,7 mm
	Temperatura pracy :	-5°C do + 50°C
	Przepływ przy 6 barach i spadku 1 bar:	14 NI/min
	Przepływ na wylocie:	22 NI/min
	Maks. ilość cykli na minutę:	2700
	Średni czas bezawaryjnej pracy:	50 milionów cykli
	Część elektryczna:	Napięcia:
	Moc:	1,3 W
	Tolerancja napięcia:	-5% +10%
	Czas odpowiedzi na impuls sterujący:	8 ms
	Czas odpowiedzi na zanik sygnału sterującego:	10 ms :
	Klasa izolacji przewodów na cewce:	F (155°C)
	Stopień zabezpieczenia elektrycznego:	IP40 - IP65 (z przewodem) IP 00 (z wtyczką)

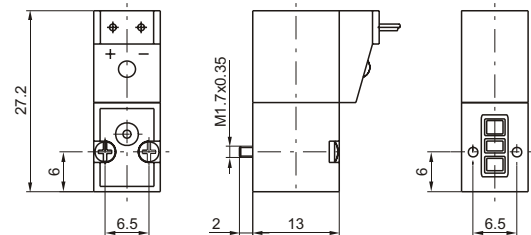
Kod zamówieniowy:



Miniaturowy elektrozwór 10 mm z przewodem 300mm



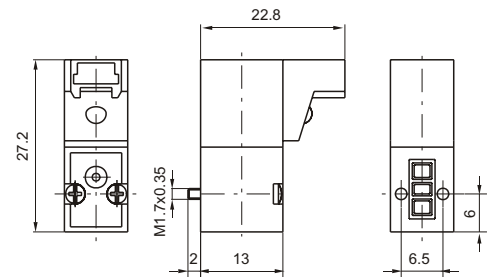
Waga: 12 g



Miniaturowy elektrozwór 10 mm Złącze pod kątem 90°



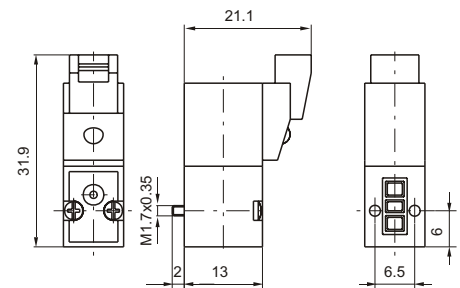
Waga: 12 g



Miniaturowy elektrozwór 10 mm Złącze w osi zaworu



Waga: 12 g



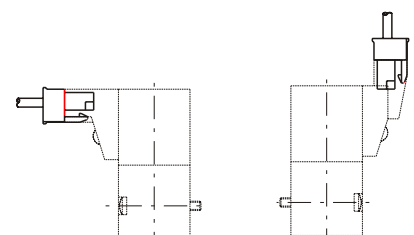
Wtyk z przewodem

kod zamówieniowy

- 371 .
- 300 - przewód 300 mm
 - 600 - przewód 600 mm
 - 1000 - przewód 1000 mm



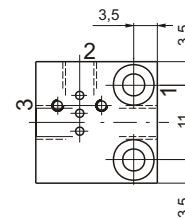
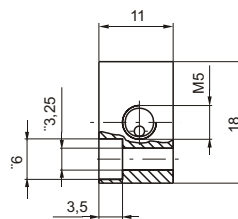
Waga: 3 g



Baza indywidualna

kod zamówieniowy

395.01



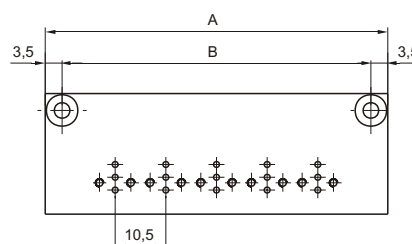
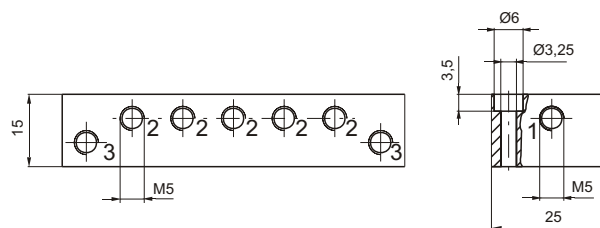
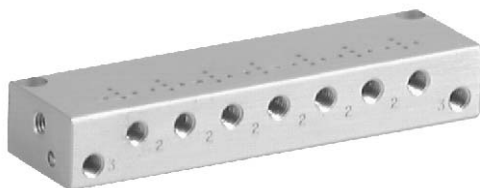
Waga: 10 g

Baza wielozaworowa

kod zamówieniowy

395 .

ilość zaworów



ilość zaworów	02	03	04	05	06	07	08	09	10
A	39.5	50	60.5	71	81.5	92	102.5	113	123.5
B	32.5	43	53.5	64	74.5	85	95.5	106	116.5
Waga (g)	43	54	65	76	87	98	109	120	131

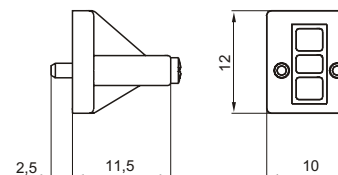
Zaślepka

kod zamówieniowy

395.00



Waga: 5 g



Wymiary przyłącza

