

# Zawory mechaniczne i ręczne G 1/4" Seria 200

Popychacz

Dźwignia z rolką

Dźwignia z przyciskiem

Dźwignia czuła

Dźwignia panel

Dźwignia z przodu

Przycisk

Przełącznik

Dźwignia z rolką boczną

Rozdzielacze nożne



## Ogólna charakterystyka

Seria 200 zawiera szeroką gamę miniaturowych zaworów ze zróżnicowanym sposobem uruchamiania. W serii 200 występują przyłącza na gwint G1/8" - G1/4" - G1/2" - G1". Dzięki ich specjalnej konstrukcji i zrównoważonemu tłoczkowi zawory te mogą być używane wymiennie jako 3- lub 5-drogowe. Jest to ważne, ponieważ np. trójdrogowy może być używany jako normalnie zamknięty lub normalnie otwarty a pięciodrogowy może być zasilany przez wydech 3 i 5 różnym ciśnieniem zależnie od potrzeb.

**Ważne:** temperatura wyższa niż 40 st.C oraz działanie wody lub dużej wilgotności powodują stopniowe pogorszenie charakterystyki mechanicznej uszczelek. Szybkość reakcji chemicznej (hydrolizy) zależy od temp. otoczenia tak, że w ekstremalnych sytuacjach uszczelka staje się krucha i ulega rozpadowi.

## Materiały konstrukcyjne

Przyłącza	G 1/8" - G 1/4" - G 1/2" - G 1"
Korpus	Aluminium anodyzowane
Sterowanie	Aluminium anodyzowane
Uszczelki	Guma olejoodporna NBR
Dystans	Żywica acetalowa (aluminium dla G 1")
Suwak	Stal niklowana (Kanigen)
Pokrywy	Żywica acetalowa
Sprężyna	Stal sprężynowa

## Obsługa i użytkowanie

Średnie życie zaworów to 10 - 15 mln. cykli, zależnie od zastosowania. Właściwe smarowanie specjalnym olejem może zredukować zużycie uszczelnień, dobra filtracja powietrza zapewnia długą i bezproblemową pracę. Należy sprawdzić, czy warunki pracy są zgodne sugerowanym ciśnieniem, temperaturą, itd.

W przypadku pracy rozdzielacza w środowisku zapyłonym, wyjścia odpowietrzające powinny być zabezpieczone przed wnikaniem pyłu i kurzu.

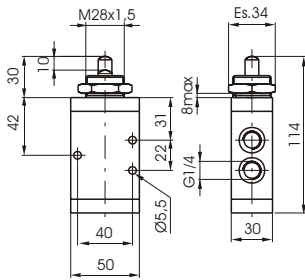
Dostępne są zestawy naprawcze (uszczelnienie i suwak) oraz części uruchamiające umożliwiające szybką i bezproblemową renowację rozdzielaczy nawet we własnym zakresie.

**UWAGA:** do smarowania używać oleju hydraulicznego klasy H np. MAGNA GC 32 (Castrol)

3/2

**Popychacz - sprężyna**

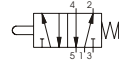
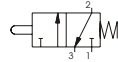
5/2



Kod zamówieniowy

224.32.1.1

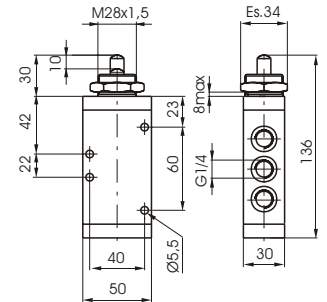
224.52.1.1



Waga gr. 370

Waga gr. 455

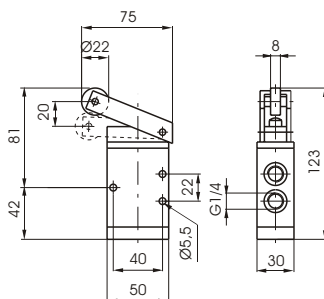
Siła 71,5 N



3/2

**Dźwignia z rolką - sprężyna**

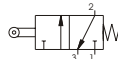
5/2



Kod zamówieniowy

224.32.2.1

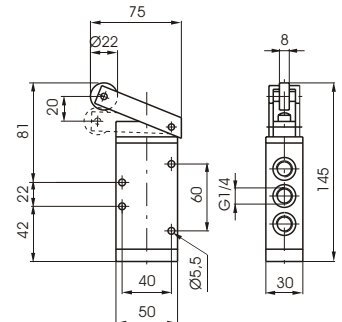
224.52.2.1



Waga gr. 510

Waga gr. 595

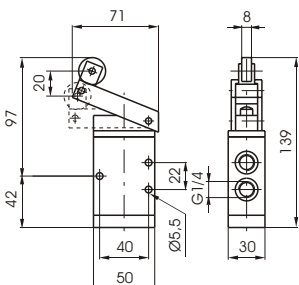
Siła 35 N



3/2

**Dźwignia z rolką jednokierunkową - sprężyna**

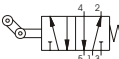
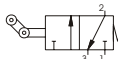
5/2



Kod zamówieniowy

224.32.3.1

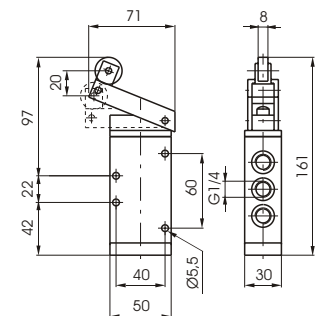
224.52.3.1



Waga gr. 525

Waga gr. 610

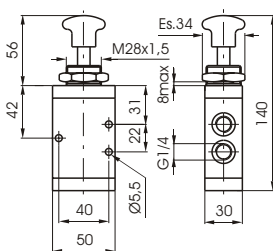
Siła 35 N



3/2

**Grzybek - sprężyna**

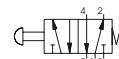
5/2



Kod zamówieniowy

224.32.8.1

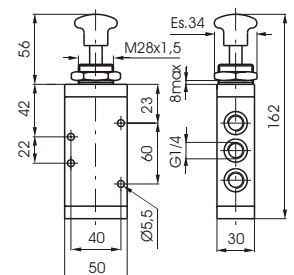
224.52.8.1



Waga gr. 395

Waga gr. 480

Siła 71,5 N



**Dane techniczne**

Medium

Maksymalne ciśnienie pracy

Temperatura pracy

Przepływ przy 6 bar z p = 1

Średnica nominalna Ø

Przyłącze robocze

Filtrowane i olejone powietrze

10 bar

min. -5°C  
max. +70°C

1360 NI/min

8 mm

G 1/4"

**3/2** **Grzybek dwupozycyjny** **5/2**

**Kod zamówieniowy**

<b>224.32.8</b>	<b>224.52.8</b>
Waga gr. 385	Waga gr. 470
Siła 10 N	

**Dźwignia boczne - sprężyna** **3/2** **5/2**

**Kod zamówieniowy**

<p><b>3/2</b></p> <p><b>224.32.9.1/1</b> Czerwona</p> <p><b>224.32.9.1/2</b> Czarna</p> <p><b>224.32.9.1/3</b> Zielona</p> <p>Waga gr. 520</p>	<p><b>5/2</b></p> <p><b>224.52.9.1/1</b> Czerwona</p> <p><b>224.52.9.1/2</b> Czarna</p> <p><b>224.52.9.1/3</b> Zielona</p> <p>Waga gr. 605</p>
--	--

**Dźwignia boczna dwupozycyjna**

**Kod zamówieniowy**

<p><b>224.32.9/1</b> Czerwona</p> <p><b>224.32.9/2</b> Czarna</p> <p><b>224.32.9/3</b> Zielona</p> <p>Waga gr. 510</p>	<p><b>224.52.9/1</b> Czerwona</p> <p><b>224.52.9/2</b> Czarna</p> <p><b>224.52.9/3</b> Zielona</p> <p>Waga gr. 595</p>
--	--

**Pedał aluminiowy - sprężyna** **3/2 - 5/2**

**Kod zamówieniowy**

<p><b>3/2</b></p> <p><b>224.32.10.1</b></p> <p>Waga gr. 1.070</p>	<p><b>5/2</b></p> <p><b>224.52.10.1</b></p> <p>Waga gr. 1.155</p>	
---	---	--

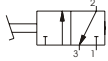
Dane techniczne	Medium	Maksymalne ciśnienie pracy	Temperatura pracy		Przepływ przy 6 bar z p = 1	Średnica nominalna Ø	Przyłącze robocze
	Filterowane i olejone powietrze	10 bar	min. -5°C	max. +70°C	1360 NI/min	8 mm	G 1/4"

**Pedał aluminiowy dwupozycyjny**

3/2 - 5/2

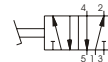
Kod zamówieniowy

3/2 **224.32.10**

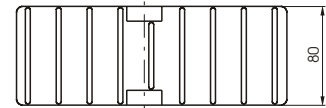
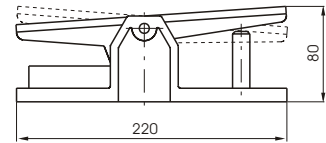


Waga gr. 1.060

5/2 **224.52.10**



Waga gr. 1.145



**Pedał z osłoną - sprężyna**

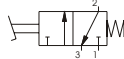
3/2 - 5/2

Kod zamówieniowy

3/2 **214.32.10.1/1**

**214.32.10.2/1**

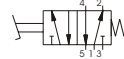
Bez blokady



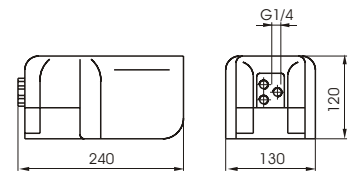
5/2 **214.52.10.1/1**

**214.52.10.2/1**

Bez blokady



Waga gr. 1.730

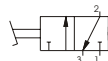


**Pedał dwupozycyjny z osłoną**

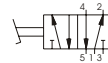
3/2 - 5/2

Kod zamówieniowy

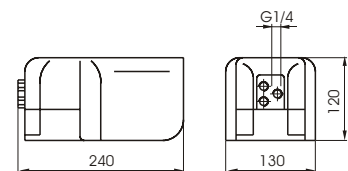
3/2 **214.32.10/1**



5/2 **214.52.10/1**



Waga gr. 1.730



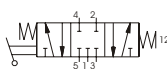
**Dźwignia boczna - sprężyna, trójpozycyjna**

5/3

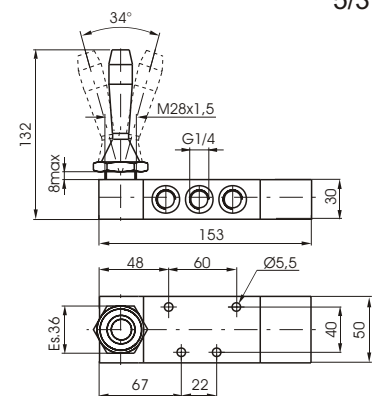
Kod zamówieniowy

Zamknięta pozycja centralna  
**224.53.31.9.1/1** Czerwona  
**224.53.31.9.1/2** Czarna  
**224.53.31.9.1/3** Zielona

Otwarta pozycja centralna  
**224.53.32.9.1/1** Czerwona  
**224.53.32.9.1/2** Czarna  
**224.53.32.9.1/3** Zielona



Waga gr. 745



Dane techniczne	Medium	Maksymalne ciśnienie pracy	Temperatura pracy		Przepływ przy 6 bar z p = 1	Średnica nominalna Ø	Przyłącze robocze
	Filtrowane i olejne powietrze	10 bar	min. -5°C	max. +70°C	1360 NI/min (3/2-5/2) 1280 NI/min (5/3)	8 mm	G 1/4"

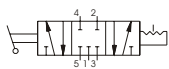
**Dźwignia boczna 3-pozycyjna**

5/3

Kod zamówieniowy

Zamknięta pozycja centralna

**224.53.31.9/1** Czerwona  
**224.53.31.9/2** Czarna  
**224.53.31.9/3** Zielona

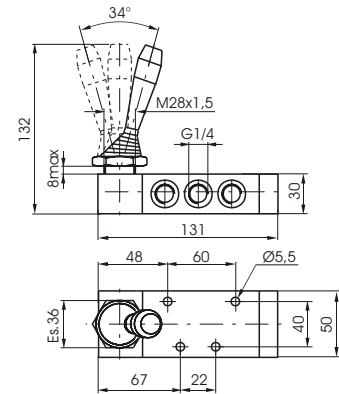


Otwarta pozycja centralna

**224.53.32.9/1** Czerwona  
**224.53.32.9/2** Czarna  
**224.53.32.9/3** Zielona



Waga gr. 605



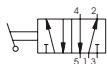
Dane techniczne	Medium	Maksymalne ciśnienie pracy	Temperatura pracy		Przepływ przy 6 bar z p = 1	Średnica nominalna Ø	Przyłącze robocze
	Filtered and lubricated air	10 bar	min. -5°C	max. +70°C	1280 NI/min	8 mm	G 1/4"

**Dźwignia boczna z urządzeniem blokującym dwupozycyjna**

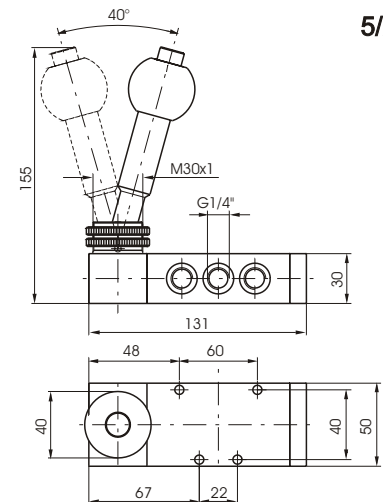
5/2

Kod zamówieniowy

**224.52.9.2**



Waga gr. 825



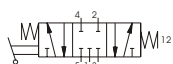
**Dźwignia boczna z urządzeniem blokującym 3-pozycyjna - sprężyna**

5/3

Kod zamówieniowy

Zamknięta pozycja centralna

**224.53.31.9.2**

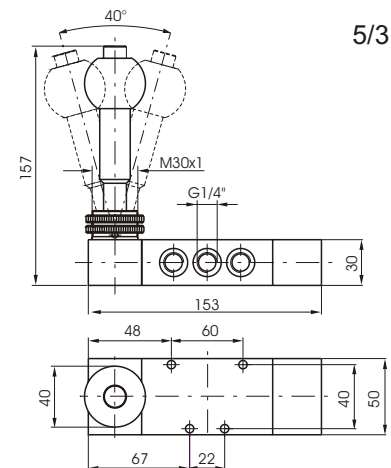


Otwarta pozycja centralna

**224.53.32.9.2**



Waga gr. 965



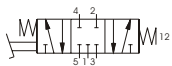
Dane techniczne	Medium	Maksymalne ciśnienie pracy	Temperatura pracy		Przepływ przy 6 bar z p = 1	Średnica nominalna Ø	Przyłącze robocze
	Filtrowane i olejone powietrze	10 bar	min. -5°C	max. +70°C	1020 NI/min	7 mm	G 1/4"

**Pedał sprężyna - trójpozycyjny**

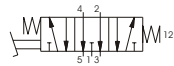
5/3

Kod zamówieniowy

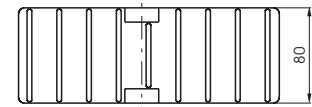
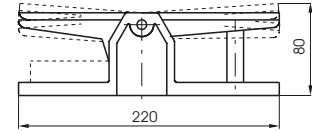
Zamknięta pozycja centralna  
**224.53.31.10.1**



Otwarta pozycja centralna  
**224.53.32.10.1**



Wagagr. 1.285

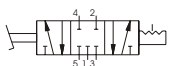


**Pedał 3-pozycyjny**

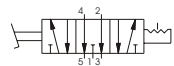
5/3

Kod zamówieniowy

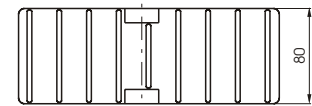
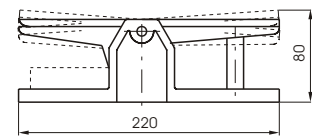
Zamknięta pozycja centralna  
**224.53.31.10**



Otwarta pozycja centralna  
**224.53.32.10**



Waga gr. 1.145



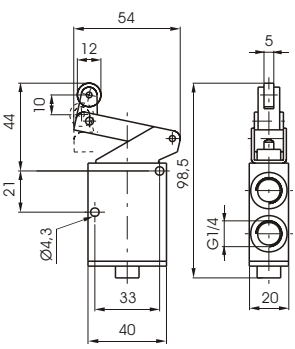
Dane techniczne	Medium	Maksymalne ciśnienie pracy	Temperatura pracy		Przepływ przy 6 bar z $p = 1$	Średnica nominalna $\varnothing$	Przyłącze robocze
	Filtrowane i olejne powietrze	10 bar	min. -5°C	max. +70°C	1280 NI/min	8 mm	G 1/4"

3/2	<b>Popychacz - sprężyna</b>				5/2																			
		<table border="1"> <thead> <tr> <th colspan="2">Kod zamówieniowy</th> </tr> </thead> <tbody> <tr> <td data-bbox="651 338 783 367"><b>214/2.32.0.1</b></td> <td data-bbox="842 338 970 367"><b>214/2.52.0.1</b></td> </tr> <tr> <td data-bbox="667 383 778 427"> </td> <td data-bbox="842 383 954 427"> </td> </tr> <tr> <td data-bbox="651 568 767 598">Waga gr. 145</td> <td data-bbox="842 568 970 598">Waga gr. 185</td> </tr> <tr> <td colspan="2" data-bbox="762 607 847 636">Siła 51 N</td> </tr> </tbody> </table>	Kod zamówieniowy		<b>214/2.32.0.1</b>	<b>214/2.52.0.1</b>			Waga gr. 145	Waga gr. 185	Siła 51 N													
Kod zamówieniowy																								
<b>214/2.32.0.1</b>	<b>214/2.52.0.1</b>																							
Waga gr. 145	Waga gr. 185																							
Siła 51 N																								
3/2	<b>Dźwignia z rolką - sprężyna</b>				5/2																			
		<table border="1"> <thead> <tr> <th colspan="2">Kod zamówieniowy</th> </tr> </thead> <tbody> <tr> <td data-bbox="651 792 783 822"><b>214/2.32.2.1</b></td> <td data-bbox="842 792 975 822"><b>214/2.52.2.1</b></td> </tr> <tr> <td data-bbox="651 831 783 860">Rolka plastykowa</td> <td data-bbox="842 831 975 860">Rolka plastykowa</td> </tr> <tr> <td data-bbox="651 869 783 898"><b>214/2.32.2.1/2</b></td> <td data-bbox="842 869 975 898"><b>214/2.52.2.1/2</b></td> </tr> <tr> <td data-bbox="651 907 783 936">Rolka metalowa</td> <td data-bbox="842 907 975 936">Rolka metalowa</td> </tr> <tr> <td data-bbox="667 965 778 1010"> </td> <td data-bbox="842 965 954 1010"> </td> </tr> <tr> <td data-bbox="651 1025 767 1055">Waga gr. 170</td> <td data-bbox="842 1025 970 1055">Waga gr. 210</td> </tr> <tr> <td colspan="2" data-bbox="762 1064 847 1093">Siła 24 N</td> </tr> </tbody> </table>	Kod zamówieniowy		<b>214/2.32.2.1</b>	<b>214/2.52.2.1</b>	Rolka plastykowa	Rolka plastykowa	<b>214/2.32.2.1/2</b>	<b>214/2.52.2.1/2</b>	Rolka metalowa	Rolka metalowa			Waga gr. 170	Waga gr. 210	Siła 24 N							
Kod zamówieniowy																								
<b>214/2.32.2.1</b>	<b>214/2.52.2.1</b>																							
Rolka plastykowa	Rolka plastykowa																							
<b>214/2.32.2.1/2</b>	<b>214/2.52.2.1/2</b>																							
Rolka metalowa	Rolka metalowa																							
Waga gr. 170	Waga gr. 210																							
Siła 24 N																								
3/2	<b>Dźwignia z rolką łożysko - sprężyna</b>				5/2																			
		<table border="1"> <thead> <tr> <th colspan="2">Kod zamówieniowy</th> </tr> </thead> <tbody> <tr> <td data-bbox="651 1256 783 1285"><b>214/2.32.2.1/1</b></td> <td data-bbox="842 1256 975 1285"><b>214/2.52.2.1/1</b></td> </tr> <tr> <td data-bbox="667 1317 778 1361"> </td> <td data-bbox="842 1317 954 1361"> </td> </tr> <tr> <td data-bbox="651 1487 767 1516">Waga gr. 180</td> <td data-bbox="842 1487 970 1516">Waga gr. 220</td> </tr> <tr> <td colspan="2" data-bbox="762 1525 847 1554">Siła 24 N</td> </tr> </tbody> </table>	Kod zamówieniowy		<b>214/2.32.2.1/1</b>	<b>214/2.52.2.1/1</b>			Waga gr. 180	Waga gr. 220	Siła 24 N													
Kod zamówieniowy																								
<b>214/2.32.2.1/1</b>	<b>214/2.52.2.1/1</b>																							
Waga gr. 180	Waga gr. 220																							
Siła 24 N																								
3/2	<b>Dźwignia przycisk - sprężyna</b>				5/2																			
		<table border="1"> <thead> <tr> <th colspan="2">Kod zamówieniowy</th> </tr> </thead> <tbody> <tr> <td data-bbox="651 1711 783 1740"><b>214/2.32.2.6/1</b></td> <td data-bbox="842 1711 975 1740"><b>214/2.52.2.6/1</b></td> </tr> <tr> <td data-bbox="651 1749 783 1778">Czerwony</td> <td data-bbox="842 1749 975 1778">Czerwony</td> </tr> <tr> <td data-bbox="651 1787 783 1816"><b>214/2.32.2.6/2</b></td> <td data-bbox="842 1787 975 1816"><b>214/2.52.2.6/2</b></td> </tr> <tr> <td data-bbox="651 1825 783 1854">Czarny</td> <td data-bbox="842 1825 975 1854">Czarny</td> </tr> <tr> <td data-bbox="651 1863 783 1892"><b>214/2.32.2.6/3</b></td> <td data-bbox="842 1863 975 1892"><b>214/2.52.2.6/3</b></td> </tr> <tr> <td data-bbox="651 1901 783 1930">Zielony</td> <td data-bbox="842 1901 975 1930">Zielony</td> </tr> <tr> <td data-bbox="667 1960 778 2004"> </td> <td data-bbox="842 1960 954 2004"> </td> </tr> <tr> <td data-bbox="651 2011 767 2040">Waga gr. 170</td> <td data-bbox="842 2011 970 2040">Waga gr. 210</td> </tr> <tr> <td colspan="2" data-bbox="762 2049 847 2078">Siła 24 N</td> </tr> </tbody> </table>	Kod zamówieniowy		<b>214/2.32.2.6/1</b>	<b>214/2.52.2.6/1</b>	Czerwony	Czerwony	<b>214/2.32.2.6/2</b>	<b>214/2.52.2.6/2</b>	Czarny	Czarny	<b>214/2.32.2.6/3</b>	<b>214/2.52.2.6/3</b>	Zielony	Zielony			Waga gr. 170	Waga gr. 210	Siła 24 N			
Kod zamówieniowy																								
<b>214/2.32.2.6/1</b>	<b>214/2.52.2.6/1</b>																							
Czerwony	Czerwony																							
<b>214/2.32.2.6/2</b>	<b>214/2.52.2.6/2</b>																							
Czarny	Czarny																							
<b>214/2.32.2.6/3</b>	<b>214/2.52.2.6/3</b>																							
Zielony	Zielony																							
Waga gr. 170	Waga gr. 210																							
Siła 24 N																								
<b>Dane techniczne</b>	<table border="1"> <thead> <tr> <th>Medium</th> </tr> </thead> <tbody> <tr> <td>Filterowane i olejone powietrze</td> </tr> </tbody> </table>	Medium	Filterowane i olejone powietrze	<table border="1"> <thead> <tr> <th>Maksymalne ciśnienie pracy</th> </tr> </thead> <tbody> <tr> <td>10 bar</td> </tr> </tbody> </table>	Maksymalne ciśnienie pracy	10 bar	<table border="1"> <thead> <tr> <th colspan="2">Temperatura pracy</th> </tr> </thead> <tbody> <tr> <td>min. -5°C</td> <td>max. +70°C</td> </tr> </tbody> </table>	Temperatura pracy		min. -5°C	max. +70°C	<table border="1"> <thead> <tr> <th>Przepływ przy 6 bar z p = 1</th> </tr> </thead> <tbody> <tr> <td>970 NI/min</td> </tr> </tbody> </table>	Przepływ przy 6 bar z p = 1	970 NI/min	<table border="1"> <thead> <tr> <th>Średnica nominalna Ø</th> </tr> </thead> <tbody> <tr> <td>7 mm</td> </tr> </tbody> </table>	Średnica nominalna Ø	7 mm	<table border="1"> <thead> <tr> <th>Przyłącze robocze</th> </tr> </thead> <tbody> <tr> <td>G 1/4"</td> </tr> </tbody> </table>	Przyłącze robocze	G 1/4"				
Medium																								
Filterowane i olejone powietrze																								
Maksymalne ciśnienie pracy																								
10 bar																								
Temperatura pracy																								
min. -5°C	max. +70°C																							
Przepływ przy 6 bar z p = 1																								
970 NI/min																								
Średnica nominalna Ø																								
7 mm																								
Przyłącze robocze																								
G 1/4"																								

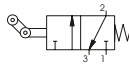
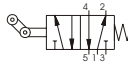


**3/2** **5/2**



**Dźwignia z rolką jednokierunkową - sprężyna**



Kod zamówieniowy

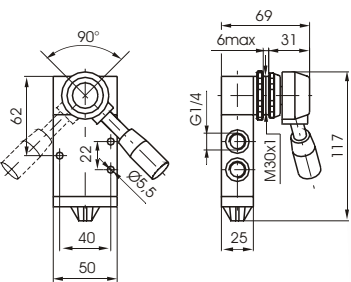
<p><b>214/2.32.3.1</b> Rolka plastykowa</p> <p><b>214/2.32.3.1/2</b> Rolka metalowa</p>  <p>Waga gr. 170</p>	<p><b>214/2.52.3.1</b> Rolka plastykowa</p> <p><b>214/2.52.3.1/2</b> Rolka metalowa</p>  <p>Waga gr. 210</p>
---	---

Sila 24 N

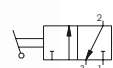






**3/2** **5/2**

**Dźwignia boczna dwupozycyjna**



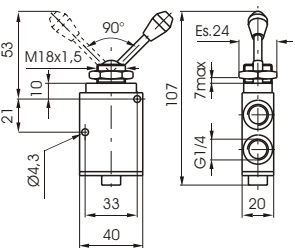
Kod zamówieniowy

<p><b>214/2.32.5</b></p>  <p>Waga gr. 540</p>	<p><b>214/2.52.5</b></p>  <p>Waga gr. 600</p>
--	--

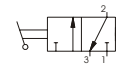
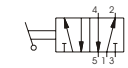





**3/2** **5/2**

**Dźwignia panel dwupozycyjna**



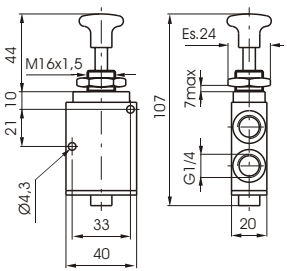
Kod zamówieniowy

<p><b>214/2.32.55/1</b> Czerwona</p> <p><b>214/2.32.55/2</b> Czarna</p> <p><b>214/2.32.55/3</b> Zielona</p>  <p>Waga gr. 165</p>	<p><b>214/2.52.55/1</b> Czerwona</p> <p><b>214/2.52.55/2</b> Czarna</p> <p><b>214/2.52.55/3</b> Zielona</p>  <p>Waga gr. 205</p>
---	---

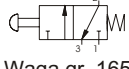




**3/2** **5/2**



**Grzybek - sprężyna**



Kod zamówieniowy

<p><b>214/2.32.8.1/1</b> Czerwony</p> <p><b>214/2.32.8.1/2</b> Czarny</p> <p><b>214/2.32.8.1/3</b> Zielony</p>  <p>Waga gr. 165</p>	<p><b>214/2.52.8.1/1</b> Czerwony</p> <p><b>214/2.52.8.1/2</b> Czarny</p> <p><b>214/2.52.8.1/3</b> Zielony</p>  <p>Waga gr. 205</p>
--	--

Sila 51 N

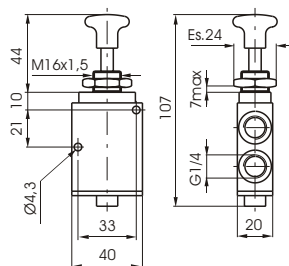



Dane techniczne	Medium	Maksymalne ciśnienie pracy	Temperatura pracy		Przepływ przy 6 bar z p = 1	Średnica nominalna Ø	Przyłącze robocze
	Filterowane i olejne powietrze	10 bar	min. -5°C	max. +70°C	970 NI/min	7 mm	G 1/4"

3/2

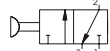
Grzybek dwupozycyjny

5/2



Kod zamówieniowy

**214/2.32.8/1**  
Czerwony  
**214/2.32.8/2**  
Czarny  
**214/2.32.8/3**  
Zielony

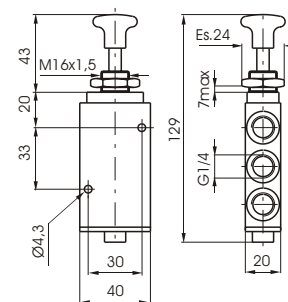


Waga gr. 160

**214/2.52.8/1**  
Czerwony  
**214/2.52.8/2**  
Czarny  
**214/2.52.8/3**  
Zielony



Waga gr. 200



Siła 10 N

Dane techniczne	Medium	Maksymalne ciśnienie pracy	Temperatura pracy		Przepływ przy 6 bar z p = 1	Średnica nominalna Ø	Przyłącze robocze
	Filtrowane i olejone powietrze	10 bar	min. -5°C	max. +70°C	970 NI/min	7 mm	G 1/4"