

Zawory mechaniczne i ręczne G 1/8" Seria 200

Popychacz

Dźwignia z rolką

Dźwignia z przyciskiem

Dźwignia czuła

Dźwignia panel

Dźwignia z przodu

Przycisk

Przełącznik

Dźwignia z rolką boczną

Rozdzielacze nożne



Ogólna charakterystyka

Seria 200 zawiera szeroką gamę miniaturowych zaworów ze zróżnicowanym sposobem uruchamiania. W serii 200 występują przyłącza na gwint G1/8" - G1/4" - G1/2" - G1". Dzięki ich specjalnej konstrukcji i zrównoważonemu tłoczkowi zawory te mogą być używane wymiennie jako 3- lub 5-drogowe. Jest to ważne, ponieważ np. trójdrogowy może być używany jako normalnie zamknięty lub normalnie otwarty a pięciodrogowy może być zasilany przez wydech 3 i 5 różnym ciśnieniem zależnie od potrzeb.

Ważne: temperatura wyższa niż 40 st.C oraz działanie wody lub dużej wilgotności powodują stopniowe pogorszenie charakterystyki mechanicznej uszczeltek. Szybkość reakcji chemicznej (hydrolizy) zależy od temp. otoczenia tak, że w ekstremalnych sytuacjach uszczelka staje się krucha i ulega rozpadowi.

Materiały konstrukcyjne

Przyłącza	G 1/8" - G 1/4" - G 1/2" - G 1"
Korpus	Aluminium anodyzowane
Sterowanie	Aluminium anodyzowane
Uszczelki	Guma olejoodporna NBR
Dystans	Żywica acetalowa (aluminium dla G 1")
Suwak	Stal niklowana (Kanigen)
Pokrywy	Żywica acetalowa
Sprężyna	Stal sprężynowa

Obsługa i użytkowanie

Średnie życie zaworów to 10 - 15 mln. cykli, zależnie od zastosowania. Właściwe smarowanie specjalnym olejem może zredukować zużycie uszczelnień, dobra filtracja powietrza zapewnia długą i bezproblemową pracę. Należy sprawdzić, czy warunki pracy są zgodne sugerowanym ciśnieniem, temperaturą, itd.

W przypadku pracy rozdzielacza w środowisku zapyłonym, wyjścia odpowietrzające powinny być zabezpieczone przed wnikaniem pyłu i kurzu.

Dostępne są zestawy naprawcze (uszczelnienie i suwak) oraz części uruchamiające umożliwiające szybką i bezproblemową renowację rozdzielaczy nawet we własnym zakresie.

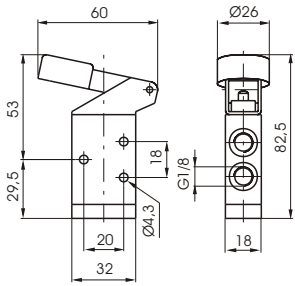
UWAGA: do smarowania używać oleju hydraulicznego klasy H np. MAGNA GC 32 (Castrol)

3/2	Popychacz - sprężyna				5/2		
		<p style="text-align: center;">Kod zamówieniowy</p> <p style="text-align: center;">228.32.0.1</p> <p style="text-align: center;">Waga gr. 85</p>	<p style="text-align: center;">Kod zamówieniowy</p> <p style="text-align: center;">228.52.0.1</p> <p style="text-align: center;">Waga gr. 105</p>				
Siła 33 N							
3/2	Popychacz panel - sprężyna				5/2		
		<p style="text-align: center;">Kod zamówieniowy</p> <p style="text-align: center;">228.32.1.1</p> <p style="text-align: center;">Waga gr. 102</p>	<p style="text-align: center;">Kod zamówieniowy</p> <p style="text-align: center;">228.52.1.1</p> <p style="text-align: center;">Waga gr. 122</p>				
Siła 33 N							
3/2	Dźwignia z rolką - sprężyna				5/2		
		<p style="text-align: center;">Kod zamówieniowy</p> <p style="text-align: center;">228.32.2.1 <i>Rolka plastikowa</i></p> <p style="text-align: center;">228.32.2.1/2 <i>Rolka metalowa</i></p> <p style="text-align: center;">Waga gr. 115</p>	<p style="text-align: center;">Kod zamówieniowy</p> <p style="text-align: center;">228.52.2.1 <i>Rolka plastikowa</i></p> <p style="text-align: center;">228.52.2.1/2 <i>Rolka metalowa</i></p> <p style="text-align: center;">Waga gr. 135</p>				
Siła 15 N							
3/2	Dźwignia z rolką, łożysko - sprężyna				5/2		
		<p style="text-align: center;">Kod zamówieniowy</p> <p style="text-align: center;">228.32.2.1/1</p> <p style="text-align: center;">Waga gr. 130</p>	<p style="text-align: center;">Kod zamówieniowy</p> <p style="text-align: center;">228.52.2.1/1</p> <p style="text-align: center;">Waga gr. 150</p>				
Siła 15 N							
Dane techniczne	Medium	Maksymalne ciśnienie pracy	Temperatura pracy		Przepływ przy 6 bar z p = 1	Średnica nominalna Ø	Przyłącze robocze
	Filtrowane i olejone powietrze	10 bar	min. -5°C	max. +70°C	540 NI/min	6 mm	G 1/8"

3/2

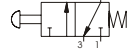
Dźwignia z przyciskiem - sprężyna

5/2



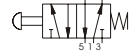
Kod zamówieniowy

228.32.2.6/1
Czerwony
228.32.2.6/2
Czarny
228.32.2.6/3
Zielony



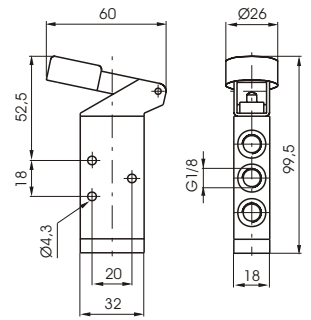
Waga gr. 120

228.52.2.6/1
Czerwony
228.52.2.6/2
Czarny
228.52.2.6/3
Zielony



Waga gr. 140

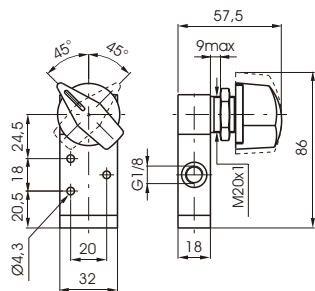
Siła 15 N



3/2

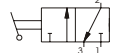
Przełącznik boczny dwupozycyjny

5/2



Kod zamówieniowy

228.32.27

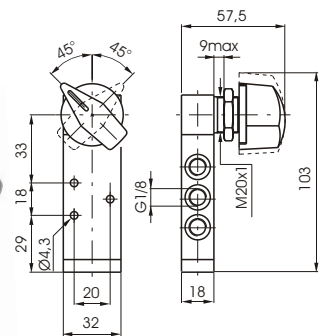


Waga gr. 190

228.52.27



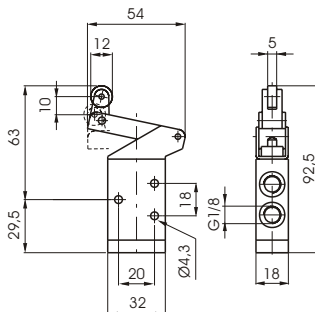
Waga gr. 210



3/2

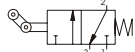
Dźwignia z rolką jednokierunkowa - sprężyna

5/2



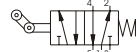
Kod zamówieniowy

228.32.3.1
Rolka plastikowa
228.32.3.1/2
Rolka metalowa



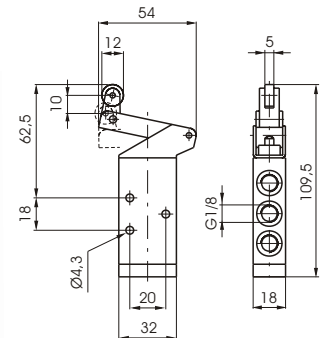
Waga gr. 110

228.52.3.1
Rolka plastikowa
228.52.3.1/2
Rolka metalowa



Waga gr. 130

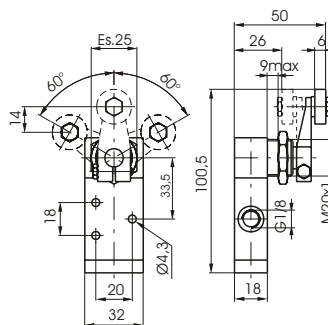
Siła 15 N



3/2

Dźwignia z rolką boczną - sprężyna

5/2



Kod zamówieniowy

228.32.4.1

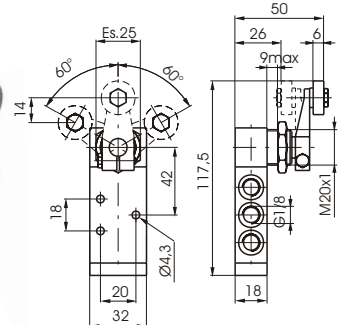


Waga gr. 180

228.52.4.1



Waga gr. 200

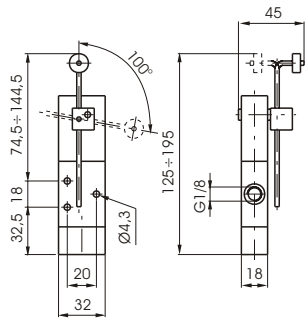


Dane techniczne	Medium	Maksymalne ciśnienie pracy	Temperatura pracy		Przepływ przy 6 bar z p = 1	Średnica nominalna Ø	Przyłącze robocze
	Filterowane i olejne powietrze	10 bar	min. -5°C	max. +70°C	540 NI/min	6 mm	G 1/8"

3/2

Dźwignia ze wzmocnieniem pneumatycznym

5/2



Kod zamówieniowy

228.32.4.13

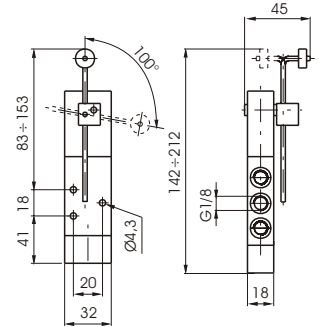
228.52.4.13



Waga gr. 200

Waga gr. 220

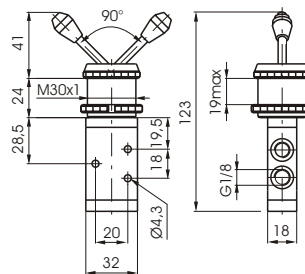
Minimalne ciśnienie pracy 2,5 bar



3/2

Dźwignia panel Ø 30 dwupozycyjna

5/2



Kod zamówieniowy

228.32.5/1

228.52.5/1

Czerwona

Czerwona

228.32.5/2

228.52.5/2

Czarna

Czarna

228.32.5/3

228.52.5/3

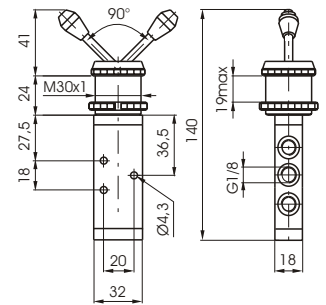
Zielona

Zielona



Waga gr. 198

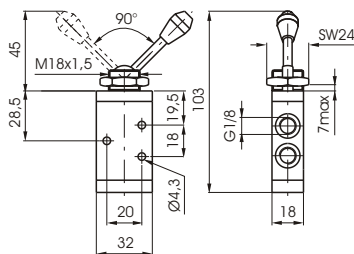
Waga gr. 218



3/2

Dźwignia dwupozycyjna

5/2



Kod zamówieniowy

228.32.55/1

228.52.55/1

Czerwona

Czerwona

228.32.55/2

228.52.55/2

Czarna

Czarna

228.32.55/3

228.52.55/3

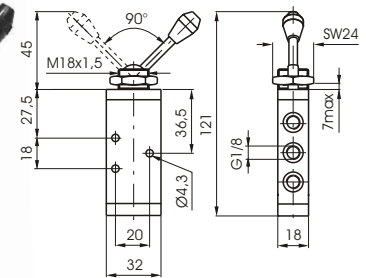
Zielona

Zielona



Waga gr. 115

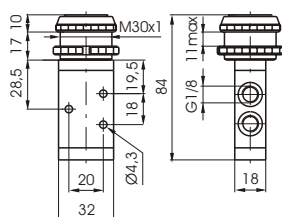
Waga gr. 135



3/2

Przycisk Ø 30 - sprężyna

5/2



Kod zamówieniowy

228.32.6.1/1

228.52.6.1/1

Czerwony

Czerwony

228.32.6.1/2

228.52.6.1/2

Czarny

Czarny

228.32.6.1/3

228.52.6.1/3

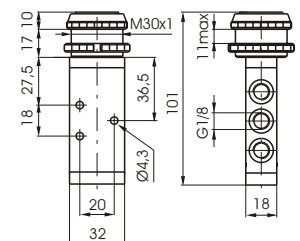
Zielony

Zielony



Waga gr. 155

Waga gr. 175



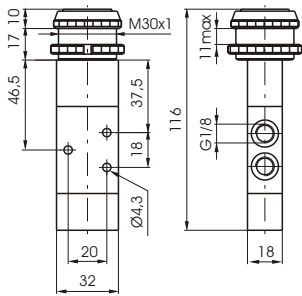
Siła 33 N

Dane techniczne	Medium	Maksymalne ciśnienie pracy	Temperatura pracy		Przepływ przy 6 bar z p = 1	Średnica nominalna Ø	Przyłącze robocze
	Filterowane i olejone powietrze	10 bar	min. -5°C	max. +70°C	540 NI/min	6 mm	G 1/8"

3/2

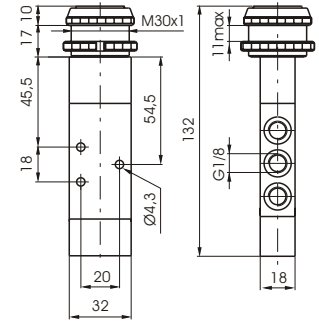
Przycisk - panel Ø30 ze wzmocnieniem pneumatycznym

5/2



Kod zamówieniowy	
228.32.6.13/1 Czerwony	228.52.6.13/1 Czerwony
228.32.6.13/2 Czarny	228.52.6.13/2 Czarny
228.32.6.13/3 Zielony	228.52.6.13/3 Zielony

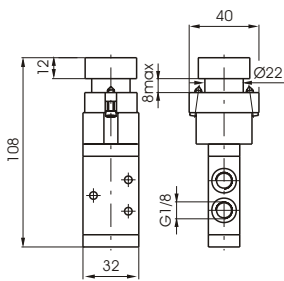
Waga gr. 197	Waga gr. 217
Siła 18,5 N (przy 6 bar)	



3/2

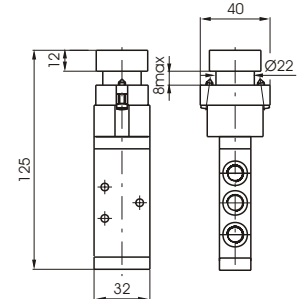
Przycisk - sprężyna

5/2



Kod zamówieniowy	
228.32.6.22/1 Czerwony	228.52.6.22/1 Czerwony
228.32.6.22/2 Czarny	228.52.6.22/2 Czarny
228.32.6.22/3 Zielony	228.52.6.22/3 Zielony
228.32.6.22/4 Żółty	228.52.6.22/4 Żółty

Waga gr. 225	Waga gr. 245
--------------	--------------



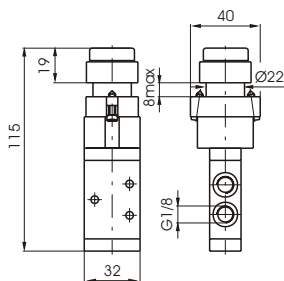
Siła 33 N

Siła 33 N

3/2

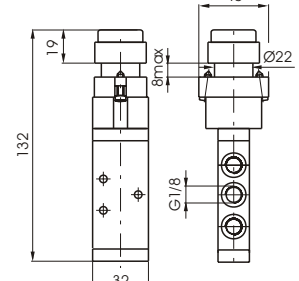
Wystający przycisk - sprężyna

5/2



Kod zamówieniowy	
228.32.6.23/1 Czerwony	228.52.6.23/1 Czerwony
228.32.6.23/2 Czarny	228.52.6.23/2 Czarny
228.32.6.23/3 Zielony	228.52.6.23/3 Zielony
228.32.6.23/4 Żółty	228.52.6.23/4 Żółty

Waga gr. 230	Waga gr. 250
--------------	--------------



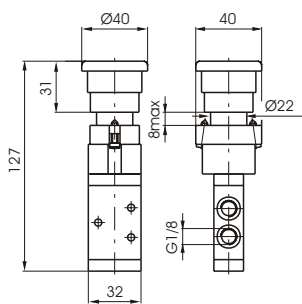
Siła 33 N

Siła 33 N

3/2

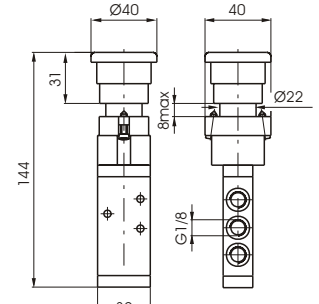
Przycisk dwupozycyjny

5/2



Kod zamówieniowy	
228.32.6.25	228.52.6.25

Waga gr. 235	Waga gr. 255
--------------	--------------



Siła 33 N

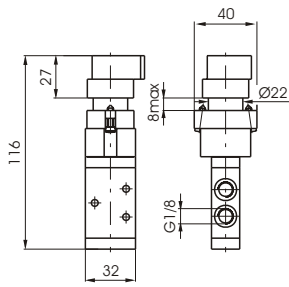
Dane techniczne

Medium	Maksymalne ciśnienie pracy	Temperatura pracy		Przepływ przy 6 bar z p = 1	Średnica nominalna Ø	Przyłącze robocze
Filtrowane i olejne powietrze	10 bar	min. -5°C	max. +70°C	540 NI/min	6 mm	G 1/8"

3/2

Przełącznik dwupozycyjny

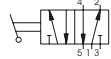
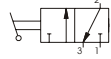
5/2



Kod zamówieniowy

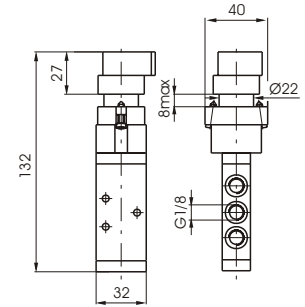
228.32.6.27

228.52.6.27



Waga gr. 230

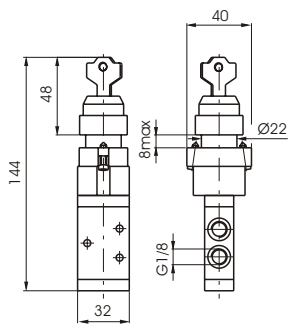
Waga gr. 250



3/2

Przełącznik - klucz dwupozycyjny

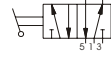
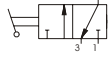
5/2



Kod zamówieniowy

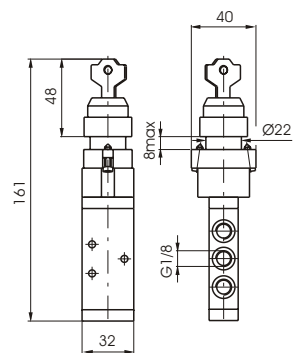
228.32.6.28

228.52.6.28



Waga gr. 230

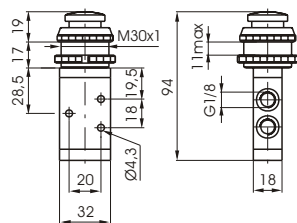
Waga gr. 250



3/2

Przycisk panel Ø30 - sprężyna

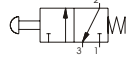
5/2



Kod zamówieniowy

228.32.7.1/1
Czerwony
228.32.7.1/2
Czarny
228.32.7.1/3
Zielony

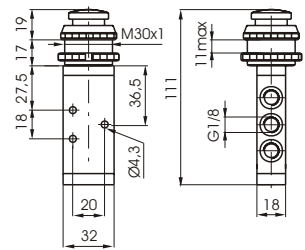
228.52.7.1/1
Czerwony
228.52.7.1/2
Czarny
228.52.7.1/3
Zielony



Waga gr. 148

Waga gr. 168

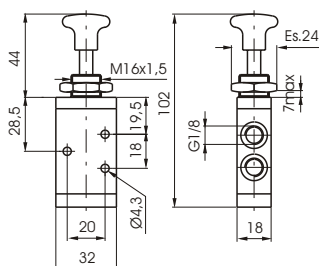
Siła 33 N



3/2

Grzybek- sprężyna

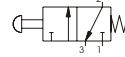
5/2



Kod zamówieniowy

228.32.8.1/1
Czerwony
228.32.8.1/2
Czarny
228.32.8.1/3
Zielony

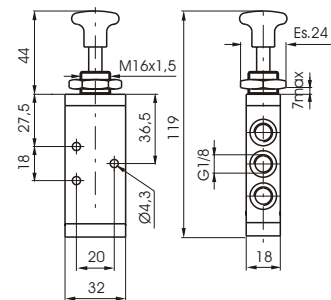
228.52.8.1/1
Czerwony
228.52.8.1/2
Czarny
228.52.8.1/3
Zielony



Waga gr. 120

Waga gr. 140

Siła 33 N



Dane techniczne

Medium

Maksymalne ciśnienie pracy

Temperatura pracy

Przepływ przy 6 bar z p = 1

Średnica nominalna Ø

Przyłącze robocze

Filterowane i olejone powietrze

10 bar

min. -5°C
max. +70°C

540 NI/min

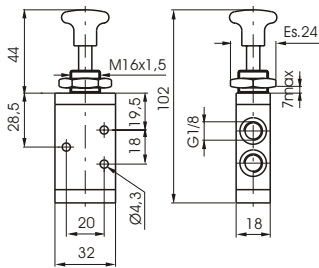
6 mm

G 1/8"

3/2

Grzybek dwupozycyjny

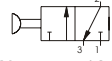
5/2



Kod zamówieniowy

228.32.8/1
Czerwony
228.32.8/2
Czarny
228.32.8/3
Zielony

228.52.8/1
Czerwony
228.52.8/2
Czarny
228.52.8/3
Zielony

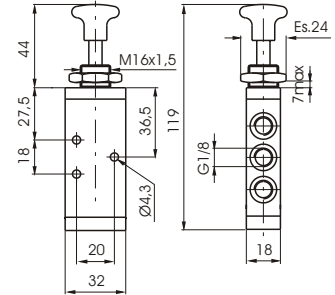


Waga gr. 120



Waga gr. 140

Siła 10 N



Dźwignia boczna - sprężyna

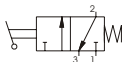
3/2

5/2

Kod zamówieniowy

3/2
228.32.9.1/1
Czerwona
228.32.9.1/2
Czarna
228.32.9.1/3
Zielona

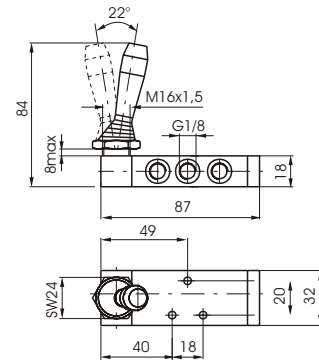
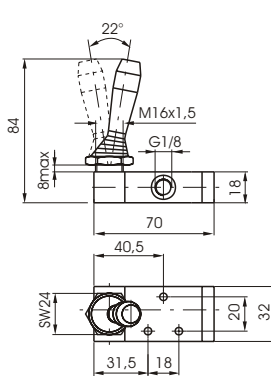
5/2
228.52.9.1/1
Czerwona
228.52.9.1/2
Czarna
228.52.9.1/3
Zielona



Waga gr. 140



Waga gr. 160

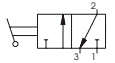


Dźwignia boczna - dwupozycyjna

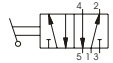
Kod zamówieniowy

228.32.9/1
Czerwona
228.32.9/2
Czarna
228.32.9/3
Zielona

228.52.9/1
Czerwona
228.52.9/2
Czarna
228.52.9/3
Zielona



Waga gr. 140



Waga gr. 160

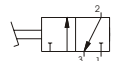


Pedał aluminiowy dwupozycyjny

3/2 - 5/2

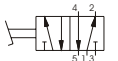
Kod zamówieniowy

3/2
228.32.10

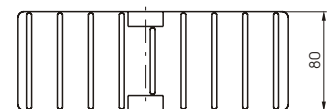
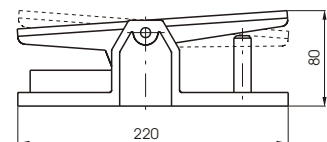


Waga gr. 790

5/2
228.52.10



Waga gr. 810



Dane techniczne

Medium

Maksymalne ciśnienie pracy

Temperatura pracy

Przepływ przy 6 bar z p = 1

Średnica nominalna Ø

Przyłącze robocze

Filtrowane i olejone powietrze

10 bar

min. -5°C max. +70°C

540 NI/min

6 mm

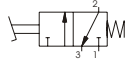
G 1/8"

Pedał aluminiowy - sprężyna

3/2 - 5/2

Kod zamówieniowy

3/2 **228.32.10.1**

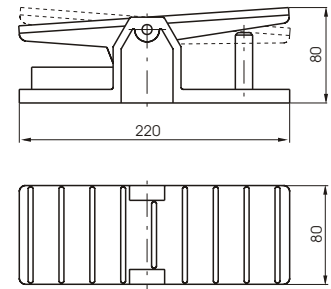


Waga gr. 790

5/2 **228.52.10.1**



Waga gr. 810



Pedał z osłoną - sprężyna

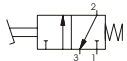
3/2 - 5/2

Kod zamówieniowy

3/2 **228.32.10.1/1**

228.32.10.2/1

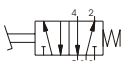
Bez blokady



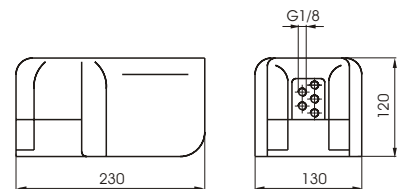
5/2 **228.52.10.1/1**

228.52.10.2/1

bez blokady



Waga gr. 1.120

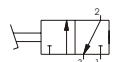


Pedał dwupozycyjny z osłoną

3/2 - 5/2

Kod zamówieniowy

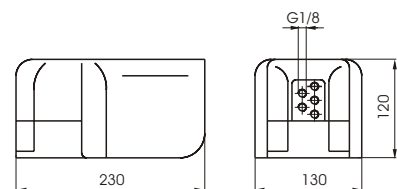
3/2 **228.32.10/1**



5/2 **228.52.10/1**



Waga gr. 1.120



Pedał miniaturowy plastikowy - sprężyna

5/2

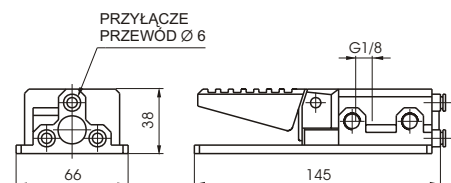
Kod zamówieniowy

228.52.10.1P

228.52.10.1PX (Suwak - stal nierdzewna)



Waga gr. 230



Dane techniczne	Medium	Maksymalne ciśnienie pracy	Temperatura pracy		Przepływ przy 6 bar z p = 1	Średnica nominalna Ø	Przyłącze robocze
	Filterowane i olejone powietrze	10 bar	min. -5°C	max. +70°C			
					540 NI/min	6 mm	G 1/8"

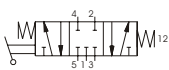
**Dźwignia boczna sprężyna -
trójpozycyjna**

5/3

Kod zamówieniowy

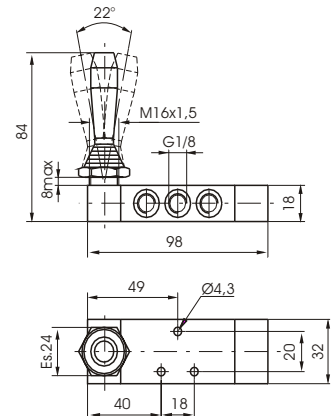
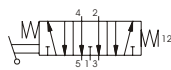
Zamknięta pozycja centralna

228.53.31.9.1/1 Czerwona
228.53.31.9.1/2 Czarna
228.53.31.9.1/3 Zielona



Otwarta pozycja centralna

228.53.32.9.1/1 Czerwona
228.53.32.9.1/2 Czarna
228.53.32.9.1/3 Zielona



Waga gr. 190

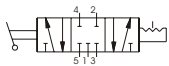
Dźwignia boczna trójpozycyjna

5/3

Kod zamówieniowy

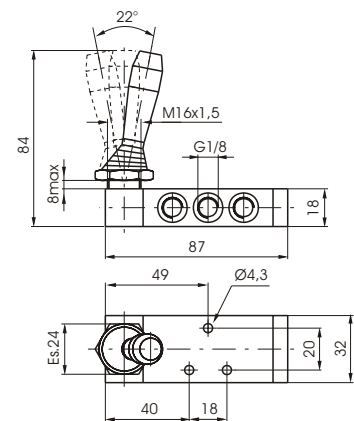
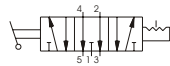
Zamknięta pozycja centralna

228.53.31.9/1 Czerwona
228.53.31.9/2 Czarna
228.53.31.9/3 Zielona



Otwarta pozycja centralna

228.53.32.9/1 Czerwona
228.53.32.9/2 Czarna
228.53.32.9/3 Zielona



Waga gr. 160

Dźwignia - 3 pozycje - sprężyna

5/3

Kod zamówieniowy

Otwarta pozycja centralna,
sprężyna - 3 pozycje

228.53.32.99/1 Czerwona
228.53.32.99/2 Czarna



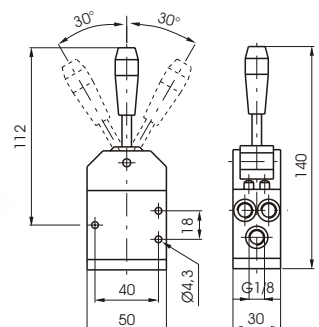
Otwarta pozycja centralna -
2 pozycje

228.53.32.99.2/1 Czerwona
228.53.32.99.2/2 Czarna



Otwarta pozycja centralna -
3 pozycje

228.53.32.99.3/1 Czerwona
228.53.32.99.3/2 Czarna



Waga gr. 140

Dane techniczne	Medium	Maksymalne ciśnienie pracy	Temperatura pracy		Przepływ przy 6 bar z p = 1	Średnica nominalna Ø	Przyłącze robocze
	Filtrowane i olejne powietrze	10 bar	min. -5°C	max. +70°C	410 NI/min	6 mm	G 1/8"

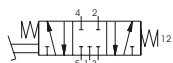
Pedał ze sprężyną trójpozycyjny

5/3

Kod zamówieniowy

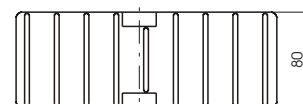
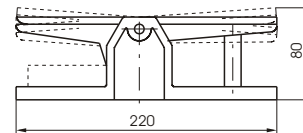
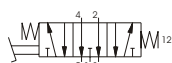
Zamknięta pozycja centralna

228.53.31.10.1



Otwarta pozycja centralna

228.53.32.10.1



Waga gr. 810

Dane techniczne	Medium	Maksymalne ciśnienie pracy	Temperatura pracy		Przepływ przy 6 bar z p = 1	Średnica nominalna Ø	Przyłącze robocze
	Filtrowane i olejone powietrze	10 bar	min. -5°C	max. +70°C	410 NI/min	6 mm	G 1/8"