

Miniaturowe zawory ręczne i mechaniczne - przyłącza z gwintem M5 Seria 105

Popychacz

Dźwignia z rolką

Dźwignia z przyciskiem

Dźwignia dwupozycyjna

Przycisk

Przełącznik dwupozycyjny

“Wąs”

“Klamka”



Ogólna charakterystyka

Seria 105 zawiera szeroką gamę miniaturowych zaworów ze zróżnicowanym sposobem uruchamiania. W serii 105 występują przyłącza na gwint M5. Dzięki ich specjalnej konstrukcji i zrównoważonemu tłoczkowi zawory te mogą być używane wymiennie jako 3- lub 5-drogowe. Jest to ważne, ponieważ np. 3-drogowy może być używany jako normalnie zamknięty lub normalnie otwarty a 5-drogowy może być zasilany przez wydech 3 i 5 różnym ciśnieniem zależnie od potrzeb.

Ważne: temperatura wyższa niż 40 st.C oraz działanie wody lub dużej wilgotności powodują stopniowe pogorszenie charakterystyki mechanicznej uszczeltek. Szybkość reakcji chemicznej (hydrolizy) zależy od temp. otoczenia tak, że w ekstremalnych sytuacjach uszczelka staje się krucha i ulega rozpadowi.

Materiały konstrukcyjne

M5	
Korpus	Mosiądz niklowany
Sterowanie	Mosiądz niklowany Stal nierdzewna dla przycisku i rolek dźwigni Stal cynkowana dla dźwigni Tworzywo sztuczne (przyciski i przełączniki)
Uszczelki	Guma olejoodporna NBR
Dystans	Żywica acetalowa
Suwak	Stal niklowana (Kanigen)
Sprężyna	Stal sprężynowa

Obsługa i użytkowanie

Średnie życie zaworów to 10 - 15 mln. cykli, zależnie od zastosowania. Właściwe smarowanie specjalnym olejem może zredukować zużycie uszczelnień, dobra filtracja powietrza zapewnia długą i bezproblemową pracę. Należy sprawdzić, czy warunki pracy są zgodne sugerowanym ciśnieniem, temperaturą, itd.

W przypadku pracy rozdzielacza w środowisku zapyłonym, wyjścia odpowietrzające powinny być zabezpieczone przed wnikaniem pyłu i kurzu.

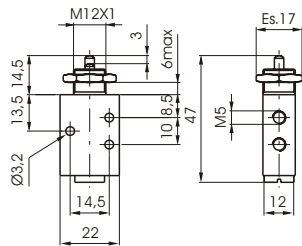
Dostępne są zestawy naprawcze (uszczelnienie i suwak) oraz części uruchamiające umożliwiające szybką i bezproblemową renowację rozdzielaczy nawet we własnym zakresie.

UWAGA: do smarowania używać oleju hydraulicznego klasy H np. MAGNA GC 32 (Castrol)

3/2

Popychacz - sprężyna

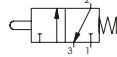
5/2



Kod zamówieniowy

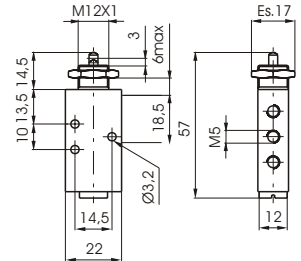
105.32.0.1

105.52.0.1



Waga gr. 70

Waga gr. 87

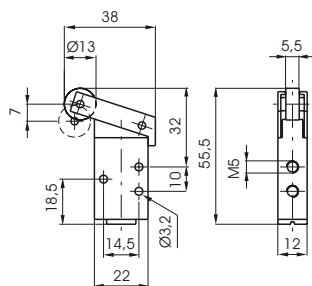


Siła 14 N

3/2

Dźwignia z rolką - sprężyna

5/2



Kod zamówieniowy

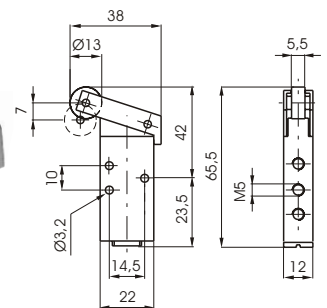
105.32.2.1

105.52.2.1



Waga gr. 85

Waga gr. 102

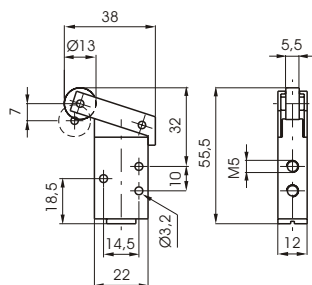


Siła 6 N

3/2

Dźwignia z rolką, łożysko - sprężyna

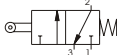
5/2



Kod zamówieniowy

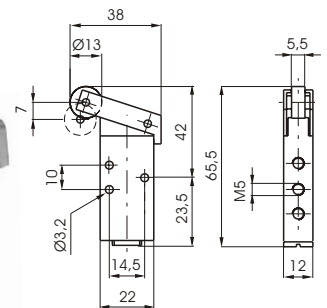
105.32.2.1/1

105.52.2.1/1



Waga gr. 100

Waga gr. 117

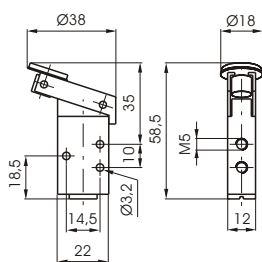


Siła 6 N

3/2

Dźwignia przycisk - sprężyna

5/2



Kod zamówieniowy

105.32.2.6/1

105.52.2.6/1

Czerwony

Czerwony

105.32.2.6/2

105.52.2.6/2

Czarny

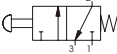
Czarny

105.32.2.6/3

105.52.2.6/3

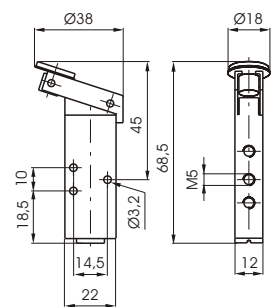
Zielony

Zielony



Waga gr. 85

Waga gr. 102



Siła 6 N

Dane techniczne

Medium

Maksymalne ciśnienie pracy

Temperatura pracy

Przepływ przy 6 bar z p = 1

Ø Średnica nominalna

Przyłącza robocze

Filtrowane i olejone powietrze

10 bar

min. -5°C
maks. +70°C

120 NI/min

2,5 mm

M5

3/2	Dźwignia jednokierunkowa - sprężyna				5/2											
		<table border="1" style="width: 100%; text-align: center;"> <thead> <tr> <th colspan="2">Kod zamówieniowy</th> </tr> </thead> <tbody> <tr> <td style="width: 50%;">105.32.3.1</td> <td style="width: 50%;">105.52.3.1</td> </tr> <tr> <td></td> <td></td> </tr> <tr> <td>Waga gr. 85</td> <td>Waga gr. 102</td> </tr> </tbody> </table>	Kod zamówieniowy		105.32.3.1	105.52.3.1			Waga gr. 85	Waga gr. 102						
Kod zamówieniowy																
105.32.3.1	105.52.3.1															
Waga gr. 85	Waga gr. 102															
Siła 6 N																
3/2	Dźwignia panel Ø 22 dwupozycyjna				5/2											
		<table border="1" style="width: 100%; text-align: center;"> <thead> <tr> <th colspan="2">Kod zamówieniowy</th> </tr> </thead> <tbody> <tr> <td style="width: 50%;">105.32.4/1 <i>Czerwony</i></td> <td style="width: 50%;">105.52.4/1 <i>Czerwony</i></td> </tr> <tr> <td>105.32.4/2 <i>Czarny</i></td> <td>105.52.4/2 <i>Czarny</i></td> </tr> <tr> <td>105.32.4/3 <i>Zielony</i></td> <td>105.52.4/3 <i>Zielony</i></td> </tr> <tr> <td></td> <td></td> </tr> <tr> <td>Waga gr. 125</td> <td>Waga gr. 142</td> </tr> </tbody> </table>	Kod zamówieniowy		105.32.4/1 <i>Czerwony</i>	105.52.4/1 <i>Czerwony</i>	105.32.4/2 <i>Czarny</i>	105.52.4/2 <i>Czarny</i>	105.32.4/3 <i>Zielony</i>	105.52.4/3 <i>Zielony</i>			Waga gr. 125	Waga gr. 142		
Kod zamówieniowy																
105.32.4/1 <i>Czerwony</i>	105.52.4/1 <i>Czerwony</i>															
105.32.4/2 <i>Czarny</i>	105.52.4/2 <i>Czarny</i>															
105.32.4/3 <i>Zielony</i>	105.52.4/3 <i>Zielony</i>															
Waga gr. 125	Waga gr. 142															
3/2	Dźwignia panel Ø 30 dwupozycyjna				5/2											
		<table border="1" style="width: 100%; text-align: center;"> <thead> <tr> <th colspan="2">Kod zamówieniowy</th> </tr> </thead> <tbody> <tr> <td style="width: 50%;">105.32.5/1 <i>Czerwony</i></td> <td style="width: 50%;">105.52.5/1 <i>Czerwony</i></td> </tr> <tr> <td>105.32.5/2 <i>Czarny</i></td> <td>105.52.5/2 <i>Czarny</i></td> </tr> <tr> <td>105.32.5/3 <i>Zielony</i></td> <td>105.52.5/3 <i>Zielony</i></td> </tr> <tr> <td></td> <td></td> </tr> <tr> <td>Waga gr. 165</td> <td>Waga gr. 182</td> </tr> </tbody> </table>	Kod zamówieniowy		105.32.5/1 <i>Czerwony</i>	105.52.5/1 <i>Czerwony</i>	105.32.5/2 <i>Czarny</i>	105.52.5/2 <i>Czarny</i>	105.32.5/3 <i>Zielony</i>	105.52.5/3 <i>Zielony</i>			Waga gr. 165	Waga gr. 182		
Kod zamówieniowy																
105.32.5/1 <i>Czerwony</i>	105.52.5/1 <i>Czerwony</i>															
105.32.5/2 <i>Czarny</i>	105.52.5/2 <i>Czarny</i>															
105.32.5/3 <i>Zielony</i>	105.52.5/3 <i>Zielony</i>															
Waga gr. 165	Waga gr. 182															
3/2	Przycisk Ø 30 sprężyna				5/2											
		<table border="1" style="width: 100%; text-align: center;"> <thead> <tr> <th colspan="2">Kod zamówieniowy</th> </tr> </thead> <tbody> <tr> <td style="width: 50%;">105.32.6.1/1 <i>Czerwony</i></td> <td style="width: 50%;">105.52.6.1/1 <i>Czerwony</i></td> </tr> <tr> <td>105.32.6.1/2 <i>Czarny</i></td> <td>105.52.6.1/2 <i>Czarny</i></td> </tr> <tr> <td>105.32.6.1/3 <i>Zielony</i></td> <td>105.52.6.1/3 <i>Zielony</i></td> </tr> <tr> <td></td> <td></td> </tr> <tr> <td>Waga gr. 123</td> <td>Waga gr. 140</td> </tr> </tbody> </table>	Kod zamówieniowy		105.32.6.1/1 <i>Czerwony</i>	105.52.6.1/1 <i>Czerwony</i>	105.32.6.1/2 <i>Czarny</i>	105.52.6.1/2 <i>Czarny</i>	105.32.6.1/3 <i>Zielony</i>	105.52.6.1/3 <i>Zielony</i>			Waga gr. 123	Waga gr. 140		
Kod zamówieniowy																
105.32.6.1/1 <i>Czerwony</i>	105.52.6.1/1 <i>Czerwony</i>															
105.32.6.1/2 <i>Czarny</i>	105.52.6.1/2 <i>Czarny</i>															
105.32.6.1/3 <i>Zielony</i>	105.52.6.1/3 <i>Zielony</i>															
Waga gr. 123	Waga gr. 140															
Siła 14 N																
Dane techniczne	Medium	Maksymalne ciśnienie pracy	Temperatura pracy		Przepływ przy 6 bar z p = 1	Ø Średnica nominalna	Przyłącze robocze									
	Filtrowane i olejone powietrze	10 bar	min. -5°C	maks. +70°C	120 NI/min	2,5 mm	M5									

3/2 **5/2**

Przycisk Ø 22 sprężyna

Kod zamówieniowy

105.32.6.2/1 Czerwony	105.52.6.2/1 Czerwony
105.32.6.2/2 Czarny	105.52.6.2/2 Czarny
105.32.6.2/3 Zielony	105.52.6.2/3 Zielony

Wagagr. 102 Waga gr. 119

Siła 14 N

3/2 **5/2**

Przycisk - sprężyna

Kod zamówieniowy

105.32.6.22/1 Czerwony	105.52.6.22/1 Czerwony
105.32.6.22/2 Czarny	105.52.6.22/2 Czarny
105.32.6.22/3 Zielony	105.52.6.22/3 Zielony
105.32.6.22/4 Żółty	105.52.6.22/4 Żółty

Waga gr. 165 Waga gr. 182

Siła 14 N

3/2 **5/2**

Wystający przycisk - sprężyna

Kod zamówieniowy

105.32.6.23/1 Czerwony	105.52.6.23/1 Czerwony
105.32.6.23/2 Czarny	105.52.6.23/2 Czarny
105.32.6.23/3 Zielony	105.52.6.23/3 Zielony
105.32.6.23/4 Żółty	105.52.6.23/4 Żółty

Waga gr. 170 Waga gr. 187

Siła 14 N

3/2 **5/2**

Przełącznik dwupozycyjny

Kod zamówieniowy

105.32.6.27	105.52.6.27
--------------------	--------------------

Waga gr. 185 Waga gr. 202

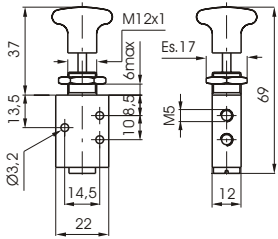
Dane techniczne	Medium	Maksymalne ciśnienie pracy	Temperatura pracy		Przepływ przy 6 bar z p = 1	Ø Średnica nominalna	Przyłącza robocze
	Filtrowane i olejone powietrze	10 bar	min. -5°C	maks. +70°C		120 NI/min	2,5 mm

3/2	Przełącznik z kluczem, dwupozycyjny				5/2					
		<table border="1" style="width: 100%; border-collapse: collapse;"> <thead> <tr> <th colspan="2" style="text-align: center;">Kod zamówieniowy</th> </tr> </thead> <tbody> <tr> <td style="text-align: center; vertical-align: top;"> 105.32.6.28 </td> <td style="text-align: center; vertical-align: top;"> 105.52.6.28 </td> </tr> <tr> <td style="text-align: center;">Waga gr. 215</td> <td style="text-align: center;">Waga gr. 232</td> </tr> </tbody> </table>	Kod zamówieniowy		105.32.6.28 	105.52.6.28 	Waga gr. 215	Waga gr. 232		
Kod zamówieniowy										
105.32.6.28 	105.52.6.28 									
Waga gr. 215	Waga gr. 232									
3/2	Przycisk Ø 30 sprężyna				5/2					
		<table border="1" style="width: 100%; border-collapse: collapse;"> <thead> <tr> <th colspan="2" style="text-align: center;">Kod zamówieniowy</th> </tr> </thead> <tbody> <tr> <td style="text-align: center; vertical-align: top;"> 105.32.7.1/1 Czerwony 105.32.7.1/22 Czarny 105.32.7.1/3 Zielony </td> <td style="text-align: center; vertical-align: top;"> 105.52.7.1/1 Czerwony 105.52.7.1/22 Czarny 105.52.7.1/3 Zielony </td> </tr> <tr> <td style="text-align: center;"> Waga gr. 126 </td> <td style="text-align: center;"> Waga gr. 143 </td> </tr> </tbody> </table>	Kod zamówieniowy		105.32.7.1/1 Czerwony 105.32.7.1/22 Czarny 105.32.7.1/3 Zielony	105.52.7.1/1 Czerwony 105.52.7.1/22 Czarny 105.52.7.1/3 Zielony	 Waga gr. 126	 Waga gr. 143		
Kod zamówieniowy										
105.32.7.1/1 Czerwony 105.32.7.1/22 Czarny 105.32.7.1/3 Zielony	105.52.7.1/1 Czerwony 105.52.7.1/22 Czarny 105.52.7.1/3 Zielony									
 Waga gr. 126	 Waga gr. 143									
Siła 14 N										
3/2	Przycisk Ø 22 sprężyna				5/2					
		<table border="1" style="width: 100%; border-collapse: collapse;"> <thead> <tr> <th colspan="2" style="text-align: center;">Kod zamówieniowy</th> </tr> </thead> <tbody> <tr> <td style="text-align: center; vertical-align: top;"> 105.32.7.2/1 Czerwony 105.32.7.2/2 Czarny 105.32.7.2/3 Zielony </td> <td style="text-align: center; vertical-align: top;"> 105.52.7.2/1 Czerwony 105.52.7.2/2 Czarny 105.52.7.2/3 Zielony </td> </tr> <tr> <td style="text-align: center;"> Waga gr. 103 </td> <td style="text-align: center;"> Waga gr. 120 </td> </tr> </tbody> </table>	Kod zamówieniowy		105.32.7.2/1 Czerwony 105.32.7.2/2 Czarny 105.32.7.2/3 Zielony	105.52.7.2/1 Czerwony 105.52.7.2/2 Czarny 105.52.7.2/3 Zielony	 Waga gr. 103	 Waga gr. 120		
Kod zamówieniowy										
105.32.7.2/1 Czerwony 105.32.7.2/2 Czarny 105.32.7.2/3 Zielony	105.52.7.2/1 Czerwony 105.52.7.2/2 Czarny 105.52.7.2/3 Zielony									
 Waga gr. 103	 Waga gr. 120									
Siła 14 N										
3/2	Grzybek sprężyna				5/2					
		<table border="1" style="width: 100%; border-collapse: collapse;"> <thead> <tr> <th colspan="2" style="text-align: center;">Kod zamówieniowy</th> </tr> </thead> <tbody> <tr> <td style="text-align: center; vertical-align: top;"> 105.32.8.1/1 Czerwony 105.32.8.1/2 Czarny 105.32.8.1/3 Zielony </td> <td style="text-align: center; vertical-align: top;"> 105.52.8.1/1 Czerwony 105.52.8.1/2 Czarny 105.52.8.1/3 Zielony </td> </tr> <tr> <td style="text-align: center;"> Waga gr. 75 </td> <td style="text-align: center;"> Waga gr. 92 </td> </tr> </tbody> </table>	Kod zamówieniowy		105.32.8.1/1 Czerwony 105.32.8.1/2 Czarny 105.32.8.1/3 Zielony	105.52.8.1/1 Czerwony 105.52.8.1/2 Czarny 105.52.8.1/3 Zielony	 Waga gr. 75	 Waga gr. 92		
Kod zamówieniowy										
105.32.8.1/1 Czerwony 105.32.8.1/2 Czarny 105.32.8.1/3 Zielony	105.52.8.1/1 Czerwony 105.52.8.1/2 Czarny 105.52.8.1/3 Zielony									
 Waga gr. 75	 Waga gr. 92									
Siła 14 N										
Dane techniczne	Medium	Maksymalne ciśnienie pracy	Temperatura pracy		Przepływ przy 6 bar z p = 1	Ø Średnica nominalna	Przyłącza robocze			
	Filtrowane i olejone powietrze	10 bar	min. -5°C	maks. +70°C	120 NI/min	mm 2,5	M5			

3/2

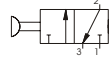
Grzybek dwupozycyjny

5/2



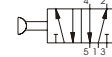
Kod zamówieniowy

105.32.8/1
Czerwony
105.32.8/2
Czarny
105.32.8/3
Zielony

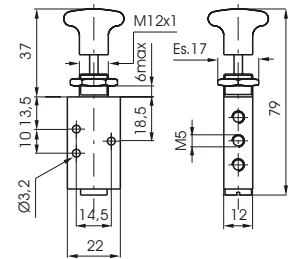


Waga gr. 75

105.52.8/1
Czerwony
105.52.8/2
Czarny
105.52.8/3
Zielony



Waga gr. 92

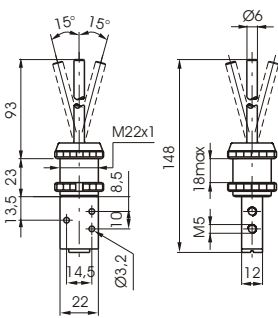


Siła 3 N

3/2

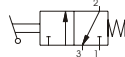
Wąs - sprężyna

5/2



Kod zamówieniowy

105.32.9.1

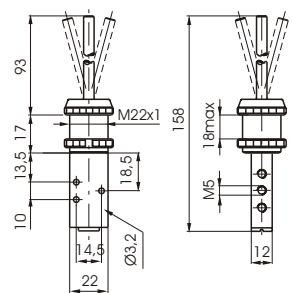


Waga gr. 136

105.52.9.1



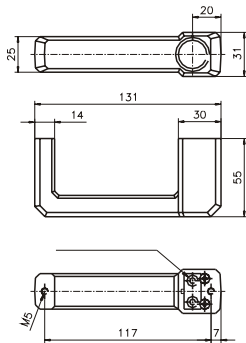
Waga gr. 153



3/2

Klamka z zaworem

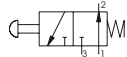
5/2



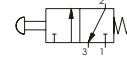
Siła 14 N

Kod zamówieniowy

105.32.6.40A (N.O.)



105.32.6.40C (N.C.)



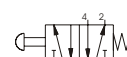
Waga gr. 165

105.52.6.40

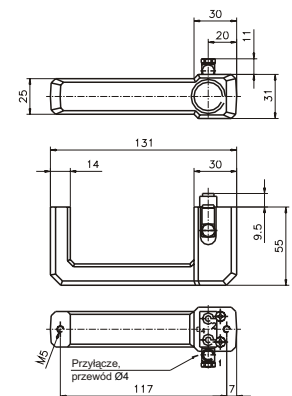
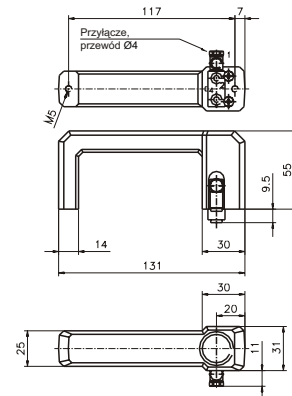


Waga gr. 190

105.52.6.40D



Waga gr. 190



Dane techniczne

Medium

Filtrowane i olejone powietrze

Maksymalne ciśnienie pracy

10 bar

Temperatura pracy

min. -5°C
maks. +70°C

Przepływ przy 6 bar z p = 1

120 NI/min

Ø Średnica nominalna

2,5 mm

Przyłącza robocze

M5 i pod przewód 4 mm