

Miniaturowe zawory ręczne i mechaniczne - przyłącza wtykowe naprzewód Ø4 Seria 104

Uruchamiane mechanicznie

Pneumatycznie

Przyciskiem

Przełącznik dwupozycyjny

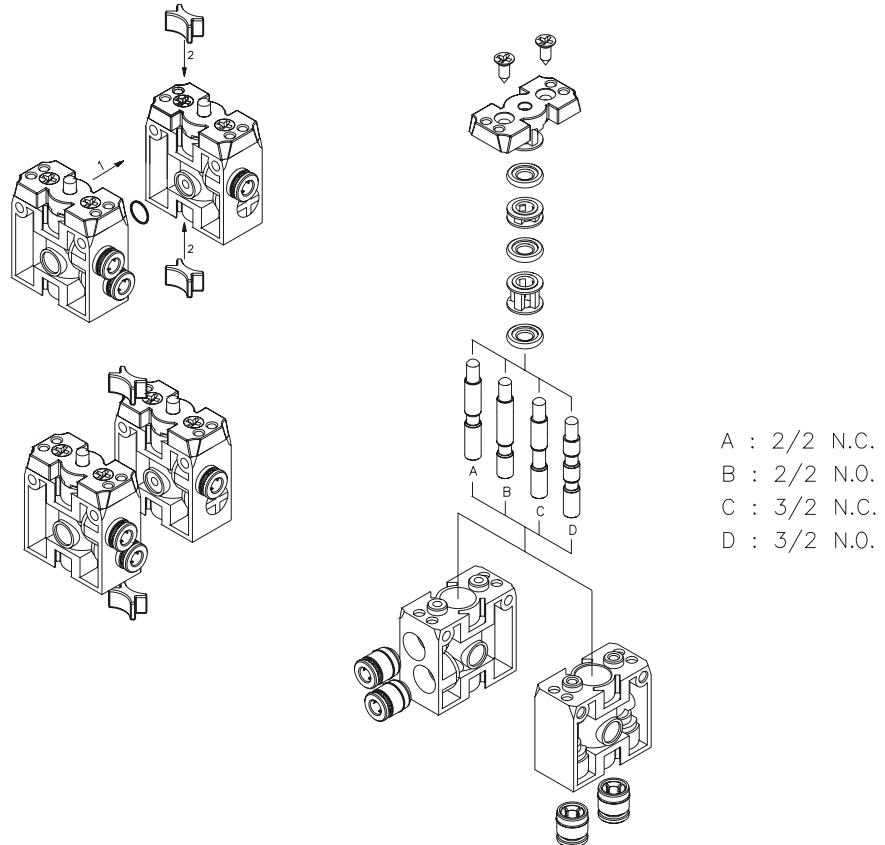
Dźwignia z rolką

Akcesoria

Ogólna charakterystyka

Nowa seria 104 mini zaworów została pomyślana jako ekonomiczna wersja dopełniająca serię 105. Ze względu na małe gabaryty seria 104 jest łatwa w mocowaniu i użytkowaniu. Jej główną cechą jest możliwość wyboru między wersjami z bocznym lub tylnym umieszczeniem przylączy pneumatycznych wyposażonych w złącza wtykowe dla przewodu 4 mm. Zawory występują w wersjach 2 - lub 3 - drogowych, normalnie zamkniętych lub otwartych, w wersji 5 - drogowej dwupozycyjnej oraz 5 - drogowej trójpozycyjnej w pozycji środkowej otwartej, pozostającej pod ciśnieniem. Wersja 5-drogowa jest wykonana z dwóch trójdrogowych zaworów umieszczonych obok siebie ze wspólnym wlotem.

Sterowanie tych zaworów odbywa się poprzez przyciski, klucze, dźwignie długą lub krótką, dźwignię z rolką oraz sygnałem pneumatycznym. Istnieje również możliwość połączenia dwu- i trójdrogowych zaworów z przełącznikami elektrycznymi, normalnie zamkniętymi lub otwartymi.



A : 2/2 N.C.
B : 2/2 N.O.
C : 3/2 N.C.
D : 3/2 N.O.

Materiały konstrukcyjne

Korpus i pokrywa	Wzmocniony technopolimer
Część uruchamiająca	Tworzywo sztuczne (przyciski i przełączniki)
Uszczelki	Guma olejoodporna NBR
Dystans	Żywica acetalowa
Suwak	Stal niklowana
Sprężyna	Stal sprężynowa AISI 302

Obsługa i użytkowanie

Średnia żywotność zaworów to 10 - 15 mln. cykli, zależnie od zastosowania. Właściwe smarowanie odpowiednim olejem może zredukować zużycie uszczelnień, dobra filtracja powietrza zapewni długą i bezproblemową pracę. Należy sprawdzić, czy warunki pracy są zgodne z sugerowanym ciśnieniem, temperaturą, itd.

UWAGA: do smarowania używać oleju hydraulicznego klasy H np. MAGNA GC 32 (Castrol)

2/2 - 3/2

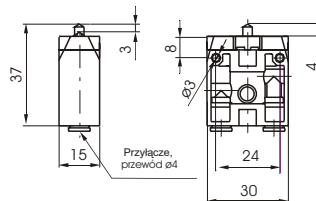
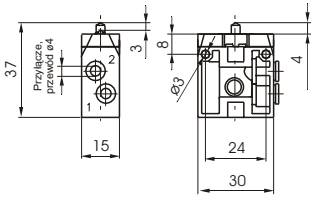
Popychacz -sprężyna

Kod zamówieniowy

Przyłącze boczne

Przyłącze dolne

104. .0.1.



TYP:
22 = 2 drogowy
32 = 3 drogowy

RODZAJ PRZYŁĄCZA
L = Boczne
P = Dolne

FUNKCJA:
C = Norm. zamknięty N.C.
A = Norm. otwarty N.O.

Waga gr. 20
Siła 13 N



2/2 - 3/2

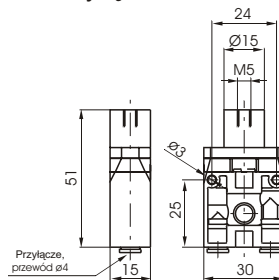
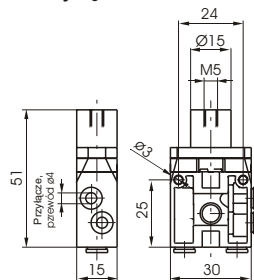
Pneumatyczny - sprężyna

Kod zamówieniowy

Przyłącze boczne

Przyłącze dolne

104. .11.1.

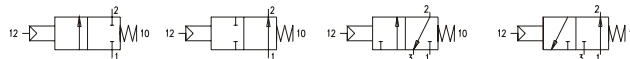


TYP:
22 = 2 drogowy
32 = 3 drogowy

TYP PRZYŁĄCZA:
L = Boczne
P = Dolne

FUNKCJA:
C = Norm. zamknięte N.C.
A = Norm. otwarte N.O.

Waga gr. 25
Minimalne ciśnienie pracy 2,5 bar



2/2 - 3/2

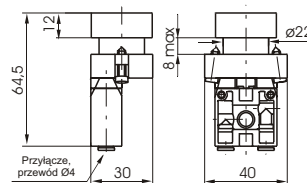
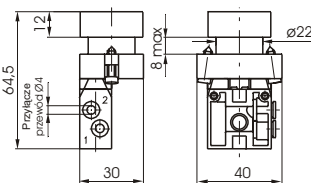
Przycisk - sprężyna

Kod zamówieniowy

Przyłącze boczne

Przyłącze dolne

104. .6.22/ .



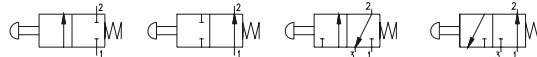
TYP:
22 = 2 drogowy
32 = 3 drogowy

KOLOR PRZYCIKSU:
1 = Czerwony
2 = Czarny
3 = Zielony
4 = Żółty

TYP PRZYŁĄCZA:
L = Boczne
P = Dolne

FUNKCJA:
C = Norm. zamknięty N.C.
A = Norm. otwarty N.O.

Waga gr. 50
Siła 18 N



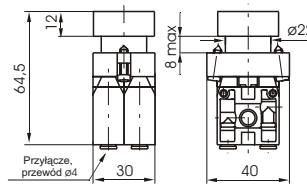
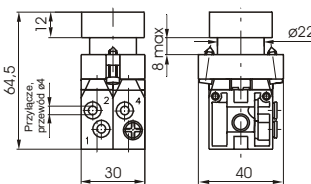
5/2

Kod zamówieniowy

Przyłącze boczne

Przyłącze dolne

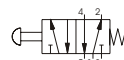
104. 52.6.22/ .



KOLOR PRZYCIKSU:
1 = Czerwony
2 = Czarny
3 = Zielony
4 = Żółty

TYP PRZYŁĄCZA:
L = Boczne
P = Dolne

Waga gr. 105
Siła 30 N



Dane techniczne

Medium	Maksymalne ciśnienie pracy	Temperatura pracy		Przepływ przy 6 bar z p = 1	Średnica nominalna	Przyłącza robocze
	10 bar	min. -5° C	maks. +50° C			
Filterowane i olejone powietrze				90 NI/min	2,5 mm	Przewód Ø4

2/2 - 3/2

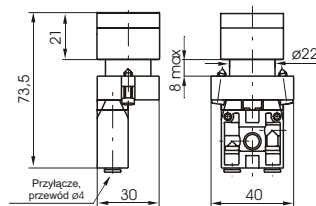
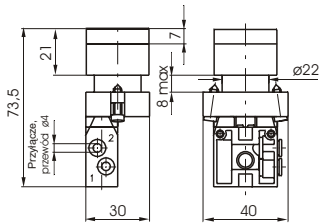
Przycisk dwupozycyjny

Kod zamówieniowy

Przyłącze boczne

Przyłącze dolne

104. .6.31.

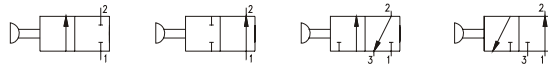


TYP:
22 = 2 drogowy
32 = 3 drogowy

TYP PRZYŁĄCZA:
L = Boczne
P = Dolne

FUNKCJA:
C = Norm. zamknięty N.C.
A = Norm.otwarty N.O.

Waga gr. 60
Siła 18 N



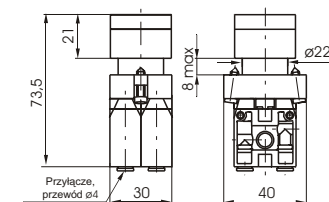
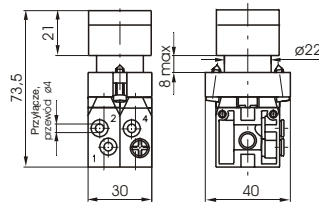
5/2

Kod zamówieniowy

Przyłącze boczne

Przyłącze dolne

104. 52.6.31.



TYP PRZYŁĄCZA:
L = Boczne
P = Dolne

Waga gr. 110
Siła 30 N



2/2 - 3/2

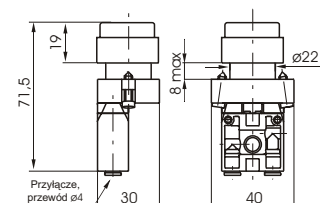
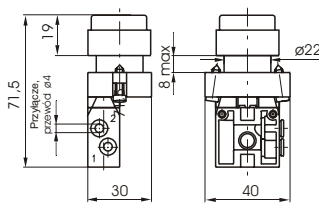
Wystający przycisk - sprężyna

Kod zamówieniowy

Przyłącze boczne

Przyłącze dolne

104. .6.23/ .



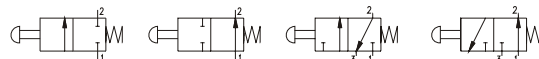
TYP:
22 = 2 drogowy
32 = 3 drogowy

KOLOR PRZYCISKU:
1 = Czerwony
2 = Czarny
3 = Zielony
4 = Żółty

TYP PRZYŁĄCZA:
L = Boczne
P = Dolne

FUNKCJA:
C = Norm. zamknięty N.C.
A = Norm.otwarty N.O.

Waga gr. 50
Siła 18 N



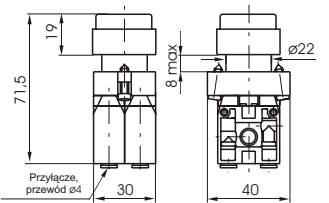
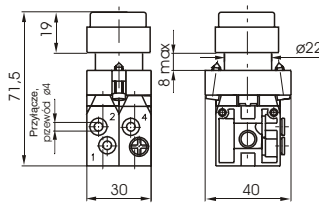
5/2

Kod zamówieniowy

Przyłącze boczne

Przyłącze dolne

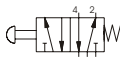
104. 52.6.23/ .



KOLOR PRZYCISKU:
1 = Czerwony
2 = Czarny
3 = Zielony
4 = Żółty

TYP PRZYŁĄCZA:
L = Boczne
P = Dolne

Waga gr. 105
Siła 30 N



Dane techniczne	Medium	Maksymalne ciśnienie pracy	Temperatura pracy		Przepływ przy 6 bar z p = 1	Średnica nominalna	Przyłącza robocze
	Filtrowane i olejone powietrze	10 bar	min. -5° C	maks. +50° C			

2/2 - 3/2

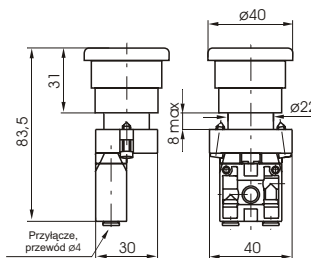
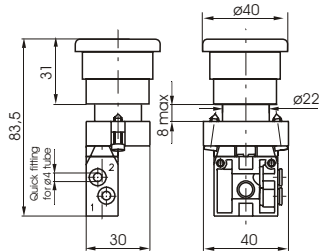
Przycisk awaryjny dwupozycyjny

Kod zamówieniowy

Przyłącze boczne

Przyłącze dolne

104. .6.25.



TYP:
22 = 2 drogowy
32 = 3 drogowy

TYP PRZYŁĄCZA:
L = Boczne
P = Dolne

FUNKCJA:
C = Norm. zamknięty N.C.
A = Norm.otwarty N.O.

Waga gr. 65

Siła 19 N



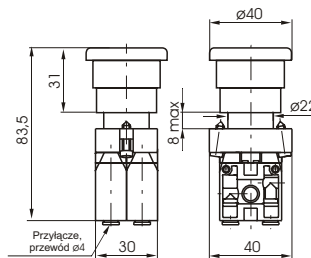
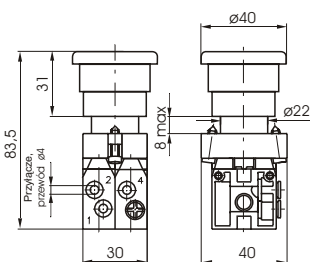
5/2

Przyłącze boczne

Przyłącze dolne

Kod zamówieniowy

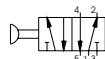
104. 52.6.25.



TYP PRZYŁĄCZA:
L = Boczne
P = Dolne

Waga gr. 120

Siła 32 N



2/2 - 3/2

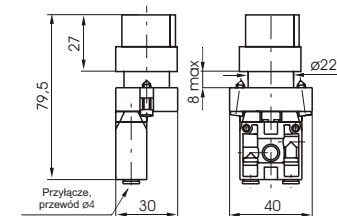
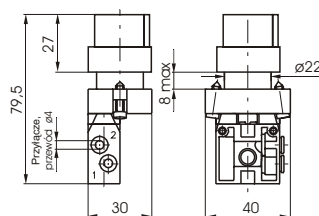
Przełącznik krótki - dwu- lub trójpozycyjny

Kod zamówieniowy

Przyłącze boczne

Przyłącze dolne

104. .6.30.



TYP:
22 = 2 drogowy
32 = 3 drogowy

TYP PRZYŁĄCZA:
L = Boczne
P = Dolne

FUNKCJA:
C = Norm. zamknięty N.C.
A = Norm.otwarty N.O.

Przełącznik 2 pozycje stabilne

Waga gr. 65



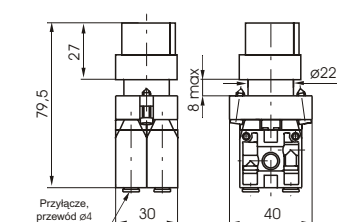
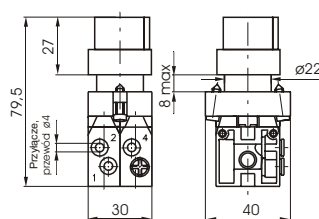
5/2 - 5/3

Przyłącze boczne

Przyłącze dolne

Kod zamówieniowy

104. 52.6.30.



TYP PRZYŁĄCZA:
L = Boczne
P = Dolne

104.53. .6.30.

FUNKCJA:
32 = Otwarta pozycja środkowa
33 = Pozycja środkowa pod ciśnieniem

POZYCJE PRZEŁĄCZNIKA:
0 = 3 pozycje niestabilne
1 = 3 pozycje stabilne

TYP PRZYŁĄCZA:
L = Boczne
P = Dolne

Waga gr. 120



Dane techniczne	Medium	Maksymalne ciśnienie pracy	Temperatura pracy		Przepływ przy 6 bar z p = 1	Średnica nominalna	Przyłącza robocze
	Filtrowane i olejone powietrze	10 bar	min. -5° C	maks. +50° C			
			90 NI/min	2,5 mm	Przewód Ø4		

2/2 - 3/2

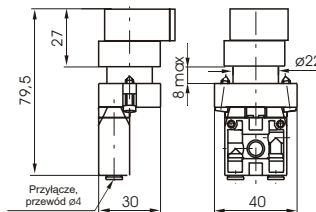
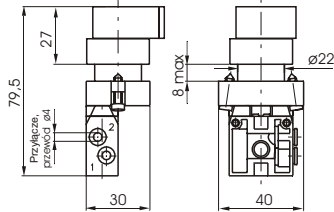
Przełącznik długi - dwupozycyjny

Kod zamówieniowy

Przyłącze boczne

Przyłącze dolne

104. .6.27.



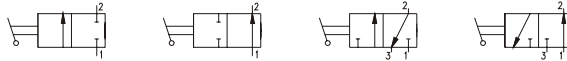
TYP:
22 = 2 drogowy
32 = 3 drogowy

TYP PRZYŁĄCZA:
L = Boczne
P = Dolne

FUNKCJA:
C = Norm. zamknięty N.C.
A = Norm.otwarty N.O.

Przełącznik 2 pozycje stabilne

Waga gr. 65



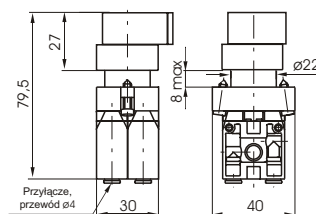
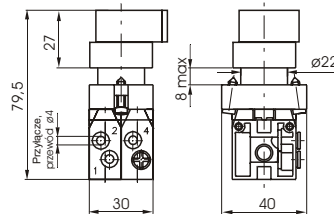
5/2 - 5/3

Kod zamówieniowy

Przyłącze boczne

Przyłącze dolne

104. 52.6.27.



TYP PRZYŁĄCZA:
L = Boczne
P = Dolne

Przełącznik
2 pozycje
stabilne

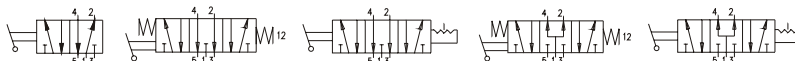
104. 53. .6.27.

FUNKCJA:
32 = Otwarta pozycja środkowa
33 = Pozycja środkowa
pod ciśnieniem

POZYCJE PRZEŁĄCZNIKA:
0 = 3 pozycje niestabilne
1 = 3 pozycje stabilne

TYP PRZYŁĄCZA:
L = Boczne
P = Dolne

Waga gr. 120



2/2 - 3/2

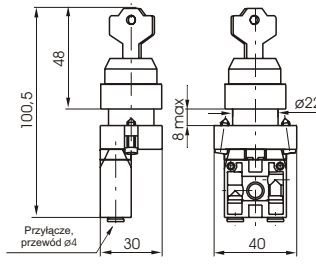
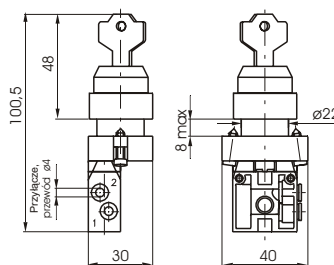
Przełącznik z kluczem

Kod zamówieniowy

Przyłącze boczne

Przyłącze dolne

104. .6.28.



TYP:
22 = 2 drogowy
32 = 3 drogowy

TYP PRZYŁĄCZA:
L = Boczne
P = Dolne

FUNKCJA:
C = Norm. zamknięty N.C.
A = Norm.otwarty N.O.

Przełącznik 2 pozycje stabilne

Waga gr. 100



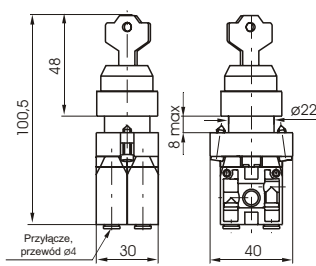
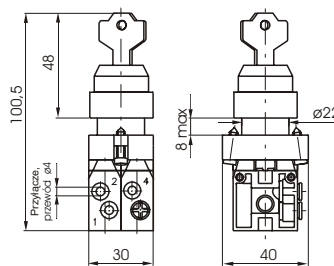
5/2 - 5/3

Kod zamówieniowy

Przyłącze boczne

Przyłącze dolne

104. 52.6.28.



TYP PRZYŁĄCZA:
L = Boczne
P = Dolne

Przełącznik
2 pozycje
stabilne

104. 53. .6.28.

FUNKCJA:
32 = Otwarta pozycja środkowa
33 = Pozycja środkowa
pod ciśnieniem

POZYCJE PRZEŁĄCZNIKA:
0 = 3 pozycje niestabilne
1 = 3 pozycje stabilne

TYP PRZYŁĄCZA:
L = Boczne
P = Dolne

Waga gr. 155

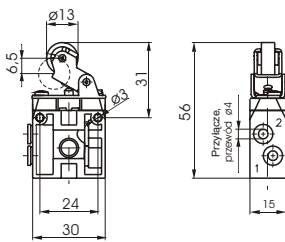


Dane techniczne	Medium	Maksymalne ciśnienie pracy	Temperatura pracy		Przepływ przy 6 bar z p = 1	Średnica nominalna	Przyłącza robocze
	Filterowane i olejone powietrze	10 bar	min. -5° C	maks. +50° C			
					90 NI/min	2,5 mm	Przewód Ø4

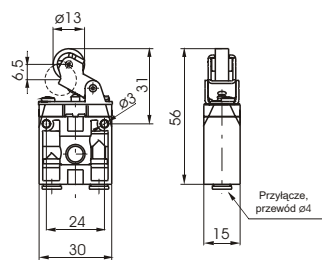
2/2 - 3/2

Dźwignia z rolką - sprężyna

Przyłącze boczne



Przyłącze dolne



Kod zamówieniowy

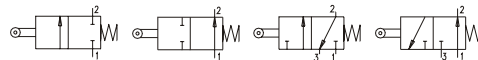
104. .2.1.

TYP:
22 = 2 drogowy
32 = 3 drogowy

TYP PRZYŁĄCZA:
L = Boczne
P = Dolne

FUNKCJA:
C = Norm. zamknięty N.C.
A = Norm.otwarty N.O.

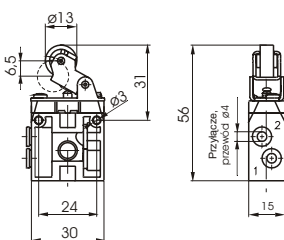
Waga gr. 31
Siła 9 N



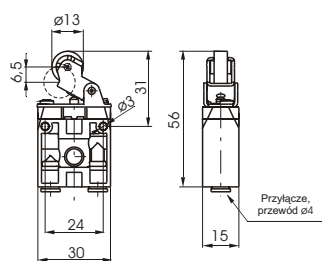
2/2 - 3/2

Dźwignia z rolką, łożysko - sprężyna

Przyłącze boczne



Przyłącze dolne



Kod zamówieniowy

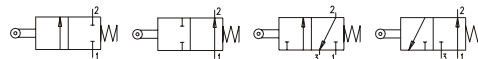
104. .2.1/1.

TYP:
22 = 2 drogowy
32 = 3 drogowy

TYP PRZYŁĄCZA:
L = Boczne
P = Dolne

FUNKCJA:
C = Norm. zamknięty N.C.
A = Norm.otwarty N.O.

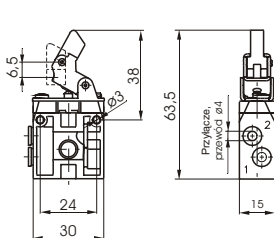
Waga gr. 46
Siła 9 N



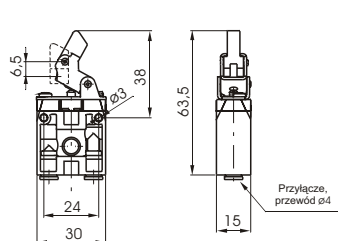
2/2 - 3/2

Dźwignia jednokierunkowa - sprężyna

Przyłącze boczne



Przyłącze dolne



Kod zamówieniowy

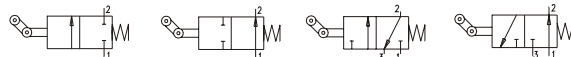
104. .3.1.

TYP:
22 = 2 drogowy
32 = 3 drogowy

TYP PRZYŁĄCZA:
L = Boczne
P = Dolne

FUNKCJA:
C = Norm. zamknięty N.C.
A = Norm.otwarty N.O.

Waga gr. 31
Siła 9 N



**Operator:
dźwignia z rolką**

Kod zamówieniowy

104.2.1

**Operator:
dźwignia z rolką łożyskową**

Kod zamówieniowy

104.2.1/1

**Operator:
dźwignia jednokierunkowa**

Kod zamówieniowy

104.3.1



Dane techniczne

Medium

Filtrowane i olejone powietrze

Maksymalne ciśnienie pracy

10 bar

Temperatura pracy

min. -5° C
maks. +50° C

Przepływ przy 6 bar z p = 1










90 NI/min

Średnica nominalna

2,5 mm

Przyłącze robocze

Przewód Ø4

<p style="text-align: center;">Operator: przycisk</p> <hr/> <p style="text-align: center;">Kod zamówieniowy</p> <p>104.6.22/</p> <div style="border: 1px solid black; padding: 2px; width: fit-content;"> <p>KOLORY PRZYCISKU: 1 = Czerwony 2 = Czarny 3 = Zielony 4 = Żółty</p> </div> 	<p style="text-align: center;">Operator: wystający przycisk</p> <hr/> <p style="text-align: center;">Kod zamówieniowy</p> <p>104.6.23/</p> <div style="border: 1px solid black; padding: 2px; width: fit-content;"> <p>KOLORY PRZYCISKU: 1 = Czerwony 2 = Czarny 3 = Zielony 4 = Żółty</p> </div> 
<p style="text-align: center;">Operator: przycisk dwupozycyjny</p> <hr/> <p style="text-align: center;">Kod zamówieniowy</p> <p>104.6.31</p> 	<p style="text-align: center;">Operator: przycisk awaryjny dwupozycyjny</p> <hr/> <p style="text-align: center;">Kod zamówieniowy</p> <p>104.6.25</p> 
<p style="text-align: center;">Operator: przełącznik dwupozycyjny krótki</p> <hr/> <p style="text-align: center;">Kod zamówieniowy</p> <p>104.6.30</p> <p>Przełącznik - 2 pozycje stabilne</p> <p>104.6.30.</p> <div style="border: 1px solid black; padding: 2px; width: fit-content;"> <p>0 = Przełącznik - 3 pozycje niestabilne 1 = Przełącznik - 3 pozycje stabilne</p> </div> 	<p style="text-align: center;">Operator: przełącznik dwupozycyjny długi</p> <hr/> <p style="text-align: center;">Kod zamówieniowy</p> <p>104.6.27</p> <p>Przełącznik - 2 pozycje stabilne</p> <p>104.6.27.</p> <div style="border: 1px solid black; padding: 2px; width: fit-content;"> <p>0 = Przełącznik - 3 pozycje niestabilne 1 = Przełącznik - 3 pozycje stabilne</p> </div> 
<p style="text-align: center;">Operator: przełącznik dwupozycyjny z kluczem</p> <hr/> <p style="text-align: center;">Kod zamówieniowy</p> <p>104.6.28</p> <p>Przełącznik - 2 pozycje stabilne</p> <p>104.6.28.</p> <div style="border: 1px solid black; padding: 2px; width: fit-content;"> <p>0 = Przełącznik - 3 pozycje niestabilne 1 = Przełącznik - 3 pozycje stabilne</p> </div> 	<p style="text-align: center;">Płytki montażowa (ze śrubami)</p> <hr/> <p style="text-align: center;">Kod zamówieniowy</p> <p>104.00</p> 
<p style="text-align: center;">Operator pneumatyczny</p> <hr/> <p style="text-align: center;">Kod zamówieniowy</p> <p>104.11</p> 	<p style="text-align: center;">Przełącznik elektryczny</p> <hr/> <p style="text-align: center;">Kod zamówieniowy</p> <p>104.NC Normalnie zamknięty 104.NA Normalnie otwarty</p> 