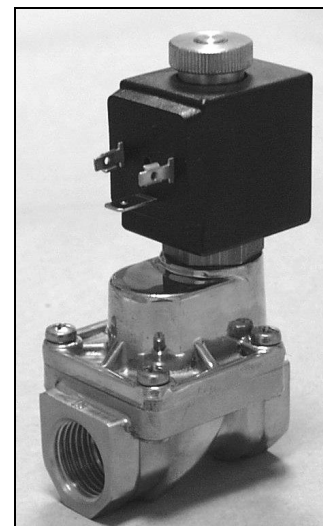


**OPIS**

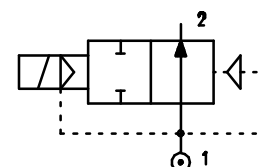
Elektrozwór 2 drogowy, normalnie otwarty z serwowspomaganiem

**BUDOWA**

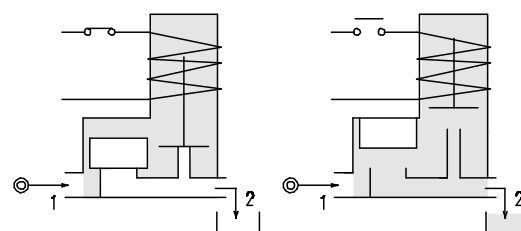
Korpus	Mosiądz
Tuleja rdzenia elektromagnesu	Mosiądz
Rdzeń	Stal nierdzewna
Sprężyna	Stal nierdzewna
Tłoczek	Mosiądz
Pierścień tłoczka	Wzmocniony PTFE
Materiał uszczelnień	uszczelnienia główne: PTFE, pozostałe: FPM


**WŁAŚCIWOŚCI**

Minimalne dopuszczalne ciśnienie:	1 bar
Maksymalne dopuszczalne ciśnienie:	40 bar
Maksymalna lepkość cieczy:	25cSt (mm <sup>2</sup> /s)
Temperatura otoczenia:	z cewką klasy F: -10°+55°C
	z cewką klasy H: -10°+80°C


**4**

Zalecana pozycja montażu z cewką w pozycji pionowej.

**OPCJE :** Niklowanie elektrolityczne  
Wykonanie ze stali nierdzewnej


KOD	Przyłącza G	Średnica mm	KV m <sup>3</sup> /h	Ciśnienie różnicowe bar			Nominalny pobór mocy			Cewka		Uszczel.	Zakres temp. °C
				Min.	Maks.		AC Rozruch	VA Praca	DC W	Typ	Szer.		
					AC	DC							
E219CV12///..... <sup>①</sup>	3/8"	12	2	1	25	25	20	15	10	2	30	PTFE FPM <sup>②</sup>	-10 +130
E219DV12///.....	1/2"	12	2.2	1	25	25	20	15	10	2	30		

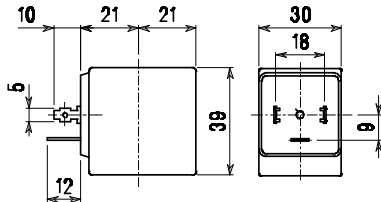
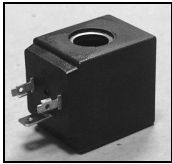
①      ②

 Przykład oznaczenia elektrozworu: **E219CW12///20E**

- ① Cewka - typ 2, 220-230V 50/60Hz (patrz: następna strona)
- ② Maksymalny dopuszczalny wyciek <0.2 nL/h

CEWKA	Prąd zmienny (AC) ~50/60Hz V							Prąd stały (DC) V			Przyłącza elektryczne	Wtyczka elektryczna
	12	24	48	110	220 230	240	380	12	24	48		
Typ 2 Szer. 30 Kod ②	20A	20B	20C	20D	20E	20F	20G	200	201	202	DIN 43650A	PG9 Kod: 10349000

OPIS:  
 Klasa izolacji: F  
 Tolerancja napięcia  
 AC +15% -10%  
 DC ± 10%  
 Stopień ochrony IP65  
 z wtyczką elektryczną  
 (IP00 bez wtyczki)  
 Praca ciągła  
 (ED100%)

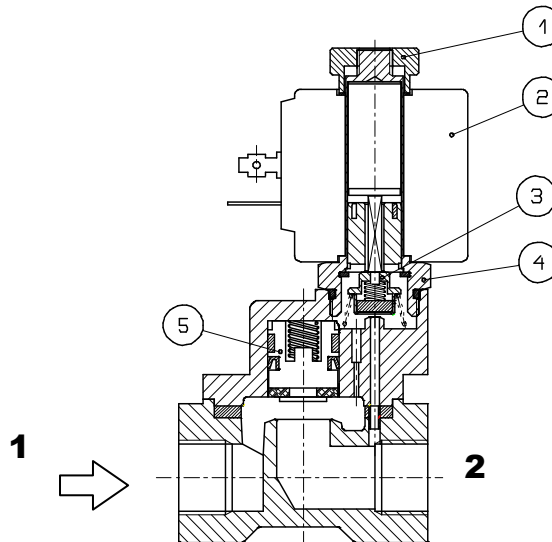
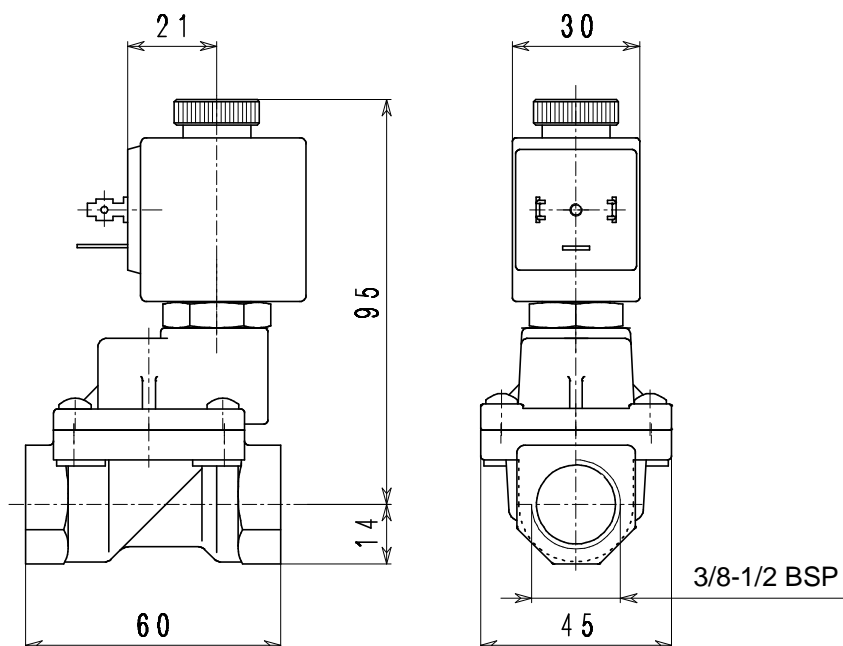


Typ 2 Waga 0.12 Kg

OPCJE:  
 - klasa izolacji H  
 - z przewodem  
 - niestand. napięcia

**CZĘŚCI ZAMIENNE:**

1. Nakrętka mocująca cewkę
2. Cewka elektryczna
3. Uszczelnienie
4. Tuleja rdzenia elektromagnesu
5. Tłoczek


**WYMIARY**


Waga 0.63 Kg