

OPIS

Elektrozawór 2 drogowy, normalnie zamknięty, bezpośredniego działania, z cewką o konstrukcji przeciwybuchowej, zgodnej z: LCIE 03 ATEX 6055X ExII2G/D EEx "d" IIC T6

Budowa

Korpus Mosiądz
 Uszczelnienie NBR
 FPM

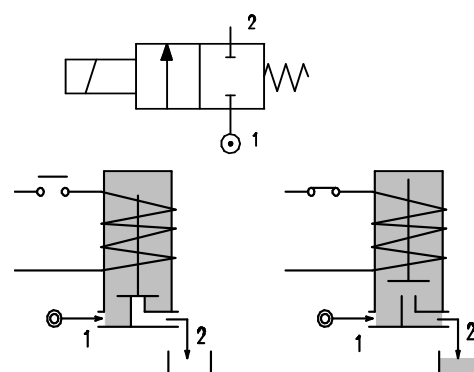

2
KONSTRUKCJA PRZECIWyBUCHOWA

Obudowa Stop aluminium w kolorze czarnym
 Przyłącze elektryczne 1/2" NPT

WŁAŚCIWOŚCI

Maksymalne dopuszczalne ciśnienie 80 bar
 Maksymalna lepkość cieczy 25cSt (mm²/s)
 Temperatura otoczenia: -10°+40°
 Montaż w pozycji pionowej, z cewką do góry

OPCJE : Niklowanie bezprądowe



Uwaga: Elektrozawory mogą być stosowane tylko z mediami niewybuchowymi

KOD	Przyłącze G	Średnica mm	KV m ³ /h	Ciśnienie różnicowe pracy bar			Pobór mocy		Cewka	Seal ①	Zakres temp. °C
				Min	Max		AC Praca	DC	Typ		
					AC	DC					
A106C.....30///.....	3/8"	3	0.25	0	15	10	20VA	14W	96	NBR=B	-10 +90
A106C.....35///.....	3/8"	3.5	0.32	0	10	8					
A106C.....40///.....	3/8"	4	0.36	0	8	5					
A106C.....45///.....	3/8"	4.5	0.41	0	6.5	3.5					
A106C.....52///.....	3/8"	5.2	0.47	0	4	1.8					
A106C.....64///.....	3/8"	6.4	0.64	0	3	1					
A106D.....30///.....	1/2"	3	0.25	0	15	10				FPM=V	-10 +130
A106D.....35///.....	1/2"	3.5	0.32	0	10	8					
A106D.....40///.....	1/2"	4	0.36	0	8	5					
A106D.....45///.....	1/2"	4.5	0.41	0	6.5	3.5					
A106D.....52///.....	1/2"	5.2	0.47	0	4	1.8					
A106D.....64///.....	1/2"	6.4	0.64	0	3	1					

① Uszczelnienie

② Cewka

Przykład A106BB35///96E uszczelnienie NBR
 Cewka V220 50/60 Hz

CEWKA	AC ~50 /60Hz Volt					DC Volt			Przyłącze elektryczne
	24	48	110	220 230	420	12	24	48	
Typ 96 Kod ②	96B	96C	96D	96E	Na zamówienie	960	961	962	1/2" NPT

OPIS
Tolerancja napięcia
-10% +15%.

OPCJE
Przyłącze elektr. 3/4
NPT
1/2" - 3/4" GAS Uni 6125

